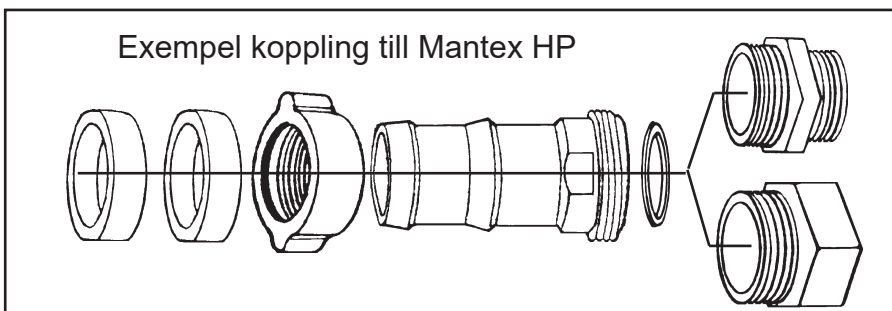
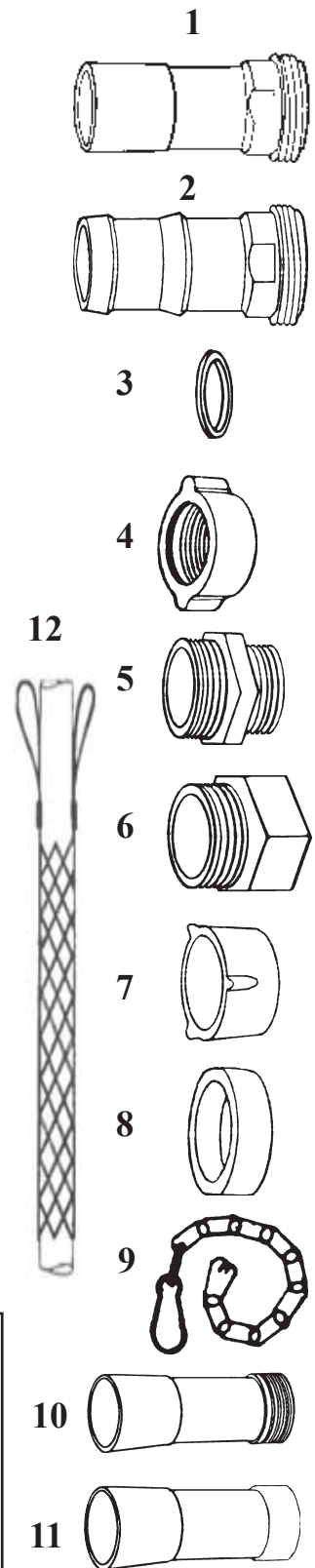


Koppling för Mantex Tryckluftssläng

Best.nr	Slangsocket		Anslutning	Bild	Klamma
	Konisk	Rak(Rillor)			
5003-1050	2"		Atlas rundgंगा	1	5006-00XX
5003-1076	3"			1	
5003-2038		40 mm	Atlas rundgंगा	2	5920-0XXX
5003-2050		2"		2	5006-10XX
5003-2076		3"		2	
5003-3050	Packning till atlas gga 1 1/2" - 2"			3	
5003-3076	Packning till atlas gga 3"			3	
5004-0050	Vingmutter Atlas 1 1/2" - 2"			4	
5004-0076	Vingmutter Atlas 3"			4	
5004-1038	Nippel Atlas utv X R 1 1/2" utv gga			5	
5004-1050	Nippel Atlas utv X R 2" utv gga			5	
5004-2038	Nippel Atlas utv X R 1 1/2" inv gga			6	
5004-2050	Nippel Atlas utv X R 2" inv gga			6	
5006-0050	Mantex mutter 2" (konisk klamma)			7	
5006-0063	Mantex mutter 2 1/2" (konisk klamma)			7	
5006-0076	Mantex mutter 3" (konisk klamma)			7	
5006-0102	Mantex mutter 4" (konisk klamma)			7	
5006-0152	Mantex mutter 6" (konisk klamma)			7	
5006-1050	Mantex pressring HP			8	
5006-2000	Säkerhetslänk (för Mantex mutter)			9	
5002-1XXX	Koppling Mantex med Utv gga finns i dimensionerna 2" till 6"			10	
5005-1XXX	Koppling Mantex för svetsning finns i dimensionerna 2" till 6"			11	
5007-0050	Säkerhetsstrumpa			12	
5007-1050	Säkerhetsstrumpa öppningsbar				



Swe-Finn Trading Company AB

Bogesund 1 • 185 93 Vaxholm • Tel 08-544 306 50 • Fax 08-541 317 88

E-mail: info@swe-finn.se

<http://www.swe-finn.se>

Kulventil 5130 - 5131



Kulventil med invändig rörgänga, cylindriskt genomlopp och obetydligt strömningsmotstånd. Finns med Nitril (standard) eller PTFE tätning. Manövrering sker med spak som vrids 90° mellan öppet och stängt läge. Pneumatiska, hydrauliska och elektriska manöverdon kan påmonteras. Användningsområde slammsugning m.m.

Best. nr Viton tätning	Best. nr PTFE tätning	Gänga inv	Längd mm*	Genomlopp mm	Vikt kg	Tryck klass
5130-0025	5131-0025	1"	805	22	0,9	PN25
5130-0032	5131-0032	1 1/4"	90	29	1,4	PN25
5130-0038	5131-0038	1 1/2"	107	35	1,8	PN16
5130-0050	5131-0050	2"	130	44	3,1	PN16
5130-0063	5131-0063	2 1/2"	150	65	6,8	PN16
5130-0080	5131-0080	3"	182	80	11,0	PN16
5030-S080 Syrafast	5031-S080	3	182	80	11,0	PN16

* Exkl. spak

Data 5130-5133

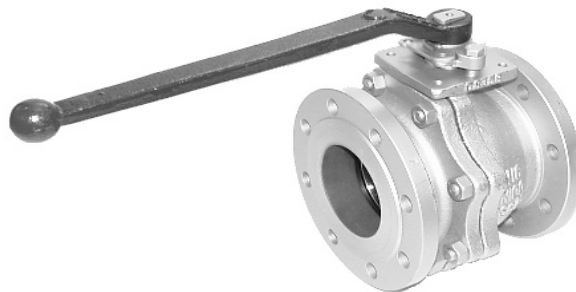
Ventilhus: SIS 0815 / SIS 0717 förzinkat

Kula: Rostfritt SIS 2346

Spindel: Rostfritt SIS 2346

Spak: Förzinkat stål med plastgrepp

Kulventil 5132 - 5133



Kulventil lik ovan men med fläns PN 10/16

Best. nr Viton tätning	Best. nr PTFE tätning	Längd mm*	Genomlopp mm	Vikt kg	Tryck klass
5132-0080	5133-0080	200	80	15,8	PN16
5132-0100	5133-0100	220	100	23,5	PN16
5132-0150	5133-0150	285	125	53,0	PN10
5132-0200	5133-0200	340	150	80,0	PN10

* Exkl. spak

Data 5130-5133

Ventilhus: SIS 0815 / SIS 0717 förzinkat

Kula: Rostfritt SIS 2346

Spindel: Rostfritt SIS 2346

Spak: Förzinkat stål med plastgrepp



Swe-Finn Trading Company AB

Bogesund 1 • 185 93 Vaxholm • Tel 08-544 306 50 • Fax 08-541 317 88

E-mail: info@swe-finn.se

<http://www.swe-finn.se>

Kulventil 5134 - 5135 Syrafast



Kulventil med invändig rörgänga, cylindriskt genomlopp och obetydligt strömningsmotstånd. Finns med PTFE (standard) eller Viton tätning. Manövrering sker med spak som vrids 90° mellan öppet och stängt läge. delbar i tre delar.

Pneumatiska, hydrauliska och elektriska manöverdon kan påmonteras. Användningsområde syratransport, slammsugning m.m

Art nr: Viton/PTFE tätning	Art nr: PTFE tätning	Gänga Inv	Längd mm*	Genom- lopp mm	Vikt kg	Tryck klass
	5135-0025	1"	92	22	0,9	PN25
	5135-0032	1 1/4"	110	29	1,4	PN25
	5135-0038	1 1/2"	123	35	1,8	PN16
	5135-0050	2"	142	44	3,1	PN16
	5135-0063	2 1/2"	174	65	6,8	PN16
5134-0080	5135-0080	3"	193	80	11,0	PN16

*exkl. spak. Finns i dimensioner från DN8 - DN 80

Data 5134 - 5135
Ventilhus: CF 814
Kula : Rostfritt CF 814
Spindel: Rostfritt SS 316
Spak: SS 304
Skruv: SS 304
Arbetstemperatur: -80°C -
+210°C

Kulventil 5136 - 5137 Syrafast



Kulventil med fläns, cylindriskt genomlopp och obetydligt strömningsmotstånd.

Finns med PTFE (standard) eller Viton tätning. Manövrering sker med spak som vrids 90° mellan öppet och stängt läge. Pneumatiska, hydrauliska och elektriska manöverdon kan påmonteras. Användningsområde Syratransporter, slammsugning m.m

Art nr: Viton/PTFE tätning	Art nr: PTFE tätning	Fläns Diam Utv	Längd mm*	Genom- lopp mm	Vikt Ca kg	Tryck klass
	5137-0080	200	200	80	15,8	PN16
5136-0100	5137-0100	220	220	100	23,5	PN16
	5137-0125	250	325	125		PN10
	5137-0150	285	350	150	53,0	PN10
	5137-0200	340	400	200	80,0	PN10

*exkl. spak. Finns i dimensioner från DN 25 - DN 300

Data 5136 - 5137
Ventilhus: CF 814
Kula : Rostfritt SS 316
Spindel: Rostfritt SS 316
Spak: Stål



Swe-Finn Trading Company AB

Bogesund 1 • 185 93 Vaxholm • Tel 08-544 306 50 • Fax 08-541 317 88

E-mail: info@swe-finn.se

<http://www.swe-finn.se>

Spindeltapp 5150

Spindeltapp för kulventil 5130 - 5133

Best. nr för 5130/5131	Best. nr för 5132/5033 5036/5037	Ventil DN
5150-0025		DN25 (1")
5150-0032		DN32 (1 1/4")
5150-0038		DN38 (1 1/2")
5150-0050		DN50 (2")
5150-0063		DN65 (2 1/2")
5150-0080	5150-1080	DN80 (3")
	5150-1100	DN100 (4")
	5150-1150	DN150 (6")
	5150-1200	DN200 (8")



Kula 5151/5157

Kula för kulventil 5130 - 5133

Best. nr för 5130/5131	Best. nr för 5132/5133 5036/5037	Ventil DN
5157-0025		DN25 (1")
5157-0032		DN32 (1 1/4")
5157-0038		DN38 (1 1/2")
5157-0050		DN50 (2")
5157-0063		DN65 (2 1/2")
5157-0080	5151-1080	DN80 (3")
	5151-1100	DN100 (4")
	5151-1150	DN150 (6")
	5151-1200	DN200 (8")



Swe-Finn Trading Company AB

Bogesund 1 • 185 93 Vaxholm • Tel 08-544 306 50 • Fax 08-541 317 88

E-mail: info@swe-finn.se

<http://www.swe-finn.se>

Spak (handtag) 5152/5158

Spak för kulventil 5130 - 5133

Best. nr för 5130/5131	Best. nr för 5132/5133	Ventil DN
5158-0025		DN25 (1")
5158-0032		DN32 (1 1/4")
5158-0038		DN38 (1 1/2")
5158-0050		DN50 (2")
5158-0063		DN65 (2 1/2")
5158-0080	5152-1080	DN80 (3")
	5152-1100	DN100 (4")
	5152-1150	DN150 (6")
	5152-1200	DN200 (8")



Packningsatts 5154/5160



Består av alla packningar som sitter i kulventilen, det finns två olika material.

Viton är lämplig för slam, oljor, drivmedel, vatten m.m. Arbetstemperatur på -40°C - +90°C

PTFE är lämplig för lösningsmedel och på kemsidan. Arbetstemperatur på -80°C - +210°C

Best. nr för 5130/5131 Viton*	Best. nr för 5132/5133 5136/5137 Viton*	Ventil DN	Best. nr för 5130/5131 PTFE	Best. nr för 5132/5133 5136/5137 PTFE
5160-0025		DN25 (1")	5160-1025	
5160-0032		DN32 (1 1/4")	5160-1032	
5160-0038		DN38 (1 1/2")	5160-1038	
5160-0050		DN50 (2")	5160-1050	
5160-0063		DN65 (2 1/2")	5160-1063	
5160-0080	5154-0080	DN80 (3")	5160-1080	5154-1080
	5154-0100	DN100 (4")		5154-1100
	5154-0150	DN150 (6")		5154-1150
	5154-0200	DN200 (8")		5154-1200

* Standard i kulventilen



Swe-Finn Trading Company AB

Bogesund 1 • 185 93 Vaxholm • Tel 08-544 306 50 • Fax 08-541 317 88

E-mail: info@swe-finn.se

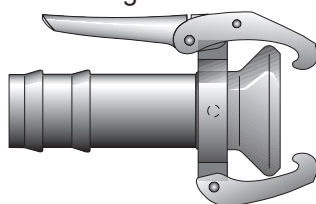
<http://www.swe-finn.se>

Snabbkoppling modell 42

Snabbkoppling 5162 har en lika enkel som genialiska konstruktion då den garanterar fullständig täthet för både tryck och vakuum även i avvinklat läge.

Kopplingen består av en han-del och hon-del med kraftig gummiringstättning och ett ledat haksystem, försett med automatisk låsspärr, som hindrar kopplingen att öppnas av misstag.

Kopplingen tillverkas som standard i galvaniserat stål men görs även i rostfritt stål och aluminium.

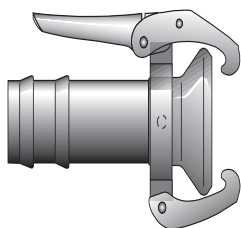


KMS

Honkoppling med slangsocket

Kopplings storlek x ansl.	Slang-socket	Koppl. längd *	Vikt			Best. nr Galvad	Best. nr Aluminium	Best. nr Rostfritt (SS)
			Galv	Alum.	SS			
38 x 40	38	150	0,5			5162-1804		
48 x 40	38	210	1,4		1,3	5162-1812	5163-2909	5163-1803
48 x 50	50	210	1,4		1,3	5162-1820	5163-2918	5163-1811
48 x 65	63	210			1,4			5163-1829
60 x 50	50	200	1,6		1,5	5162-1838	5163-2927	5163-1831
60 x 65	63	200	1,6		1,5	5162-1846	5163-2936	5163-1833
76 x 50	50	220	2,6		2,5	5162-1853	5163-2945	5163-1837
76 x 65	63	260	2,6		2,5	5162-1879	5163-2954	5163-1845
76 x 75	75	260	2,7			5162-1878	5163-2961	
76 x 80	76	260	2,8		2,5	5162-1879	5163-2963	5163-1852
102 x 75	75	260	3,5			5162-1880	5163-2964	
102 x 80	76	260	3,6			5162-1881	5163-2965	
102 x 90	90	270	3,7			5162-1883	5163-2967	
102 x 100	102	270	3,7		3,5	5162-1887	5163-2972	5163-1860
133 x 125	125	315	6,4		5,5	5162-1895	5163-2981	5163-1868
152 x 150	150	330	9,5		7,5	5162-1903	5163-2990	5163-1876
204 x 200	200	340	15,0		14,0	5162-1915		5163-1884

* Gäller galvad koppling



KMSK

Honkoppling med kort slangsocket

Kopplings storlek	Slang-socket	Koppl. längd	Vikt			Bes. nr Galvad	Best. nr Aluminium	Best. nr Rostfritt (SS)
			Galv	Alum.	SS			
76	63	255				5162-1119		5163-1119
76	76	240				5162-1120		5163-1120
102	102	250				Spec*		Spec*

* Tillverkas



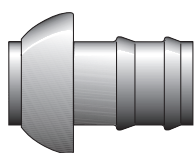
Swe-Finn Trading Company AB

Bogesund 1 • 185 93 Vaxholm • Tel 08-544 306 50 • Fax 08-541 317 88

E-mail: info@swe-finn.se

<http://www.swe-finn.se>

Snabbkoppling modell 42



KVS

Hankoppling med slangsocket

Kopplings storlek x ansl.	Slang- socket	Koppl. längd *	Vikt			Best. nr Galvad	Best. nr Aluminium	Best. nr Rostfritt (SS)
			Galv	Alum.	SS			
38 x 40	38	110	0,3			5162-1606		
48 x 40	38	135	0,5		0,4	5162-1614	5163-2809	5163-1704
48 x 50	50	130	0,5		0,4	5162-1622	5163-2818	5163-1712
48 x 65	63	130			0,6			5163-1720
60 x 50	50	135	0,7		0,6	5162-1630	5163-2827	5163-1724
60 x 65	63	130	0,6		0,6	5162-1648	5163-2836	5163-1726
76 x 50	50	180	1,0		1,0	5162-1655	5163-2845	5163-1738
76 x 65	63	175	1,0		1,0	5162-1663	5163-2854	5163-1746
76 x 75	74	170	1,0			5162-1670	5163-2861	
76 x 80	76	170	1,0		1,0	5162-1671	5163-2863	5163-1753
102 x 75	74	185	1,4			5162-1672	5163-2864	
102 x 80	76	185	1,4			5162-1673	5163-2865	5163-1761
102 x 90	90	185	1,5			5162-1675	5163-2867	
102 x 100	102	175	1,6		1,5	5162-1689	5163-2872	5163-1761
133 x 125	125	200	2,3		2,0	5162-1697	5163-2881	5163-1769
152 x 150	150	200	3,3		2,5	5162-1705	5163-2890	5163-1777
204 x 200	200	250	9,0		8,5	5162-1715		5163-1785

* Gäller galvad koppling



KVSK

Hankoppling med kort slangsocket
för slangvindor

Kopp- lings- storlek	Slang- socket	Koppl. längd *	Vikt			Bes. nr Galvad	Best. nr Aluminium	Best. nr Rostfritt (SS)
			Galv	Alum.	SS			
76	63	245				5162-1019		5163-1019
76	74	240				5162-1020		5163-1020
102	102	240				Spec*		Spec*

* Tillverkas



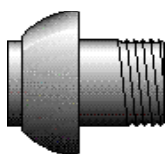
Swe-Finn Trading Company AB

Bogesund 1 • 185 93 Vaxholm • Tel 08-544 306 50 • Fax 08-541 317 88

E-mail: info@swe-finn.se

<http://www.swe-finn.se>

Snabbkoppling modell 42

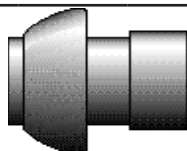


KVG

Hankoppling med utvändig rörgänga

Kopplingsstorlek	Gängansl.	Koppl. längd *	Gäng längd	Vikt			Best. nr Galvad	Best. nr Aluminium	Best. nr Rostfritt (SS)
				Galv	Alum.	SS			
38	32	105	15	0,4			5162-1000		5163-1403
38	40	120	15	0,4			5162-1002		5163-1405
48	40	100	18	0,7		0,6	5162-1010	5163-2409	5163-1407
48	50	100	18	0,7		0,6	5162-1028	5163-2418	5163-1415
60	50	100	18	0,8		0,7	5162-1036	5163-2427	5163-1419
76	50	125	18	1,4		1,2	5162-1051	5163-2436	5163-1423
76	65	105	20	1,1		1,0	5162-1069	5163-2445	5163-1431
76	80	105	20	1,1		1,0	5162-1077	5163-2454	5163-1449
102	80	135	25	1,5		1,4	5162-1081	5163-2461	5163-1456
102	100	125	30	1,9		1,7	5162-1085	5163-2463	5163-1458
133	100		30					5163-2467	
133	125	155	30	2,3		2,2	5162-1093		5163-1461
152	100		30					5163-2476	
152	150	175	30	3,6		3,4	5162-1101		5163-1470
204	200	250	40	10,0			5162-1118		

* Gäller galvad koppling

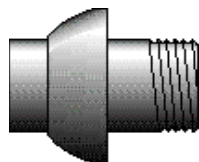


KVGI

Hankoppling med invändig rörgänga

Kopplingsstorlek	Gängansl.	Koppl. längd *	Gäng längd	Vikt			Best. nr Galvad	Best. nr Aluminium	Best. nr Rostfritt (SS)
				Galv	Alum.	SS			
76	80	105	20				5162-1078		
102	100	125	30				5162-1086		

* Gäller galvad koppling



KVGS

Hankoppling med styrstos och utvändig rörgänga

Kopplingsstorlek	Gängansl.	Koppl. längd*	Gäng längd	Vikt			Best. nr Galvad	Best. nr Aluminium	Best. nr Rostfritt (SS)
				Galv	Alum.	SS			
48	50	120	18	1,0			5162-1027		
76	80	125	20	1,5			5162-1076		
102	100	145	30	2,5			5162-1084		

* Gäller galvad koppling



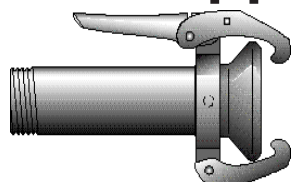
Swe-Finn Trading Company AB

Bogesund 1 • 185 93 Vaxholm • Tel 08-544 306 50 • Fax 08-541 317 88

E-mail: info@swe-finn.se

<http://www.swe-finn.se>

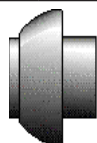
Snabbkoppling modell 42



KMG

Honkoppling med utvändiga
gånga

Kopplingsstorlek	Gångansl.	Koppl. längd	Gång längd	Vikt			Best. nr Galvad	Best. nr Aluminium	Best. nr Rostfritt (SS)
				Galv	Alum.	SS			
38	32	170	15	0,6			5162-1194		
38	40	170	15	0,7			5162-1200		
48	40	260	18	1,5		1,5	5162-1218	5163-2509	5163-1506
48	50	260	18	1,5		1,5	5162-1226	5163-2518	5163-1514
60	50	250	18	1,8		1,8	5162-1234	5163-2527	5163-1516
76	50	305	18	3,0		2,8	5162-1259	5163-2536	5163-1522
76	65	305	20	3,0		2,8	5162-1267	5163-2545	5163-1530
76	80	305	20	3,1		3,0	5162-1275	5163-2554	5163-1548
102	80		25			3,5		5163-2561	5163-1554
102	100	320	25	4,0		4,0	5162-1283	5163-2563	5163-1556
133	100		30					5163-2567	
133	125	375	30	7,1		7,0	5162-1291		5163-1562
152	150	375	30	10,6		9,5	5162-1309		5163-1570
204	200	400		16,0			5162-1328		



KKV

Hankoppling för påsvetsning

Kopplingsstorlek	Ansl. mm	Koppl. längd	Vikt			Best. nr Galvad	Best. nr Aluminium	Best. nr Rostfritt (SS)	Best. nr obehandlad
			Galv	Alum.	SS				
38	38	70	0,2			5162-1408			5162-1480
38	42	80	0,3			5162-1410			
48	50	70	0,4		0,4	5162-1416	5163-2609	5163-1605	5162-1482
48	60	70	0,4			5162-1418			
60	60	70	0,5		0,5	5162-1424		5163-1609	5162-1484
76	76	80	0,7		0,7	5162-1432	5163-2627	5163-1613	5162-1486
76	89	80	0,7		0,6	5163-1434		5163-1617	
102	102	85	1,1		1,0	5162-1440	5163-2636	5163-1621	5162-1488
102	114	85	1,2		1,2	5162-1442		5163-1623	
133	127				1,5		5163-2645	5163-1629	
133	133	100	1,5			5162-1457			5162-1490
133	139	100	2,0			5162-1459			
152	152	120	2,6		2,3	5162-1465	5163-2654	5163-1637	5162-1492
152	168	170	3,0			5162-1467			
204	204	200	8,0		7,5	5162-1475		5163-1639	5162-1494
204	219	200	8,5			5162-1477			



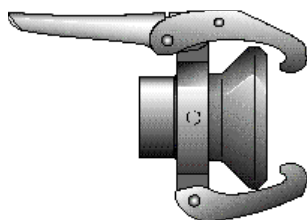
Swe-Finn Trading Company AB

Bogesund 1 • 185 93 Vaxholm • Tel 08-544 306 50 • Fax 08-541 317 88

E-mail: info@swe-finn.se

<http://www.swe-finn.se>

Snabbkoppling modell 42

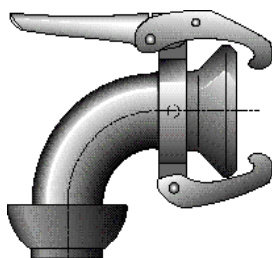


KKM

Honkoppling för påsvetsning

Kopp- lings storlek	Ansl. mm	Koppl. längd *	Vikt			Best. nr Galvad	Best. nr Aluminium	Best. nr Rostfritt (SS)	Best. nr obebehandlad
			Galv	Alum.	SS				
38	38	125	0,4			5162-1507			5162-1580
38	42	125	0,5			5162-1509			
48	50	145	1,2		1,2	5162-1515	5163-2709	5163-1670	5162-1582
48	60	145	1,3			5162-1517			
60	60	140	1,4		1,3	5162-1523		5163-1674	5162-1584
60	70						5163-2718		
76	76	165	2,5		2,3	5162-1531	5163-2727	5163-1688	5162-1586
76	89	165	2,6		2,5	5162-1533		5163-1692	
102	102	175	3,4		3,2	5162-1549	5163-2736	5163-1696	5162-1588
102	114	175	3,5		3,3	5162-1551		5163-1697	
133	127				5,2		5163-2745	5163-1696	
133	133	215	5,7			5162-1556			5162-1590
133	139	215	6,5			5162-1558			
152	152	245	8,6		6,5	5162-1564	5163-2754	5163-1699	5162-1592
152	168	245	9,0			5162-1566			
204	204	250	14,0		13,0	5162-1575		5163-1701	5162-1594
204	219	250	14,5			5162-1577			

* Gäller galvad koppling



KRKB

Böj 90°

Kopp- lings storlek	Längd 1 *	Längd 2 *	Vikt			Best. nr Galvad	Best. nr Aluminium	Best. nr Rostfritt (SS)
			Galv	Alum.	SS			
38	110	110	1,0			5162-2901		
48	150	130	2,0			5162-2919	5163-3709	5163-1100
60	145	145	2,5			5162-2927	5163-3718	5163-1109
76	175	175	3,7			5162-2935	5163-3727	5163-1118
102	225	215	6,1			5162-2943	5163-3726	5163-1126
133	310	270	11,5			5162-2950	5163-3745	5163-1134
152	310	270	20,0			5162-2968	5163-3754	5163-1142
204	405	450	35,0			5162-2980		5163-1150

* Gäller galvad koppling



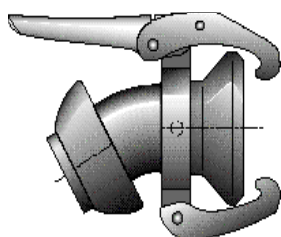
Swe-Finn Trading Company AB

Bogesund 1 • 185 93 Vaxholm • Tel 08-544 306 50 • Fax 08-541 317 88

E-mail: info@swe-finn.se

<http://www.swe-finn.se>

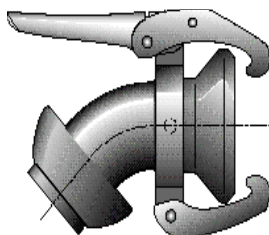
Snabbkoppling modell 42



KRKB
böj 33°

Kopp- lings storlek	Längd 1 *	Längd 2 *	Vikt		Best. nr Galvad	Best. nr Aluminium	Best. nr Rostfritt (SS)
			Galv	Alum. SS			
38			1,0		5162-3305		
48	165	65	2,0		5162-3313	5163-3909	5163-1209
60	170	90	2,5		5162-3321	5163-3918	5163-1213
76	200	100	4,0		5162-3339	5163-3927	5163-1217
102	230	110	6,5		5162-3347	5163-3936	5163-1225
133	290	170	9,5		5162-3354	5163-3945	5163-1233
152	290	170	12,0		5162-3362	5163-3954	5163-1241
204	450	290	26,0		5162-3375		5163-1249

* Gäller galvad koppling



KRKB
böj 45°

Kopp- lings storlek	Längd 1 *	Längd 2 *	Vikt		Best. nr Galvad	Best. nr Aluminium	Best. nr Rostfritt (SS)
			Galv	Alum. SS			
38			1,0		5162-3206		
48	160	65	1,7		5162-3214	5163-3809	5163-1175
60	170	90	2,2		5162-3222	5163-3818	5163-1179
76	200	125	4,0		5162-3230	5163-3827	5163-1183
102	245	135	5,2		5162-3248	5163-3836	5163-1191
133	350	200	10,5		5162-3255	5163-3845	5163-1195
152	350	200	15,0		5162-3263	5163-3854	5163-1199
204	490	310	29,0		5162-3275		5163-1203

* Gäller galvad koppling



Swe-Finn Trading Company AB

Bogesund 1 • 185 93 Vaxholm • Tel 08-544 306 50 • Fax 08-541 317 88

E-mail: info@swe-finn.se

<http://www.swe-finn.se>

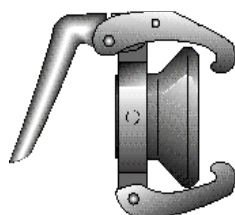
Snabbkoppling modell 42



KXV
Hanslutstycke

Kopp- lings storlek	Längd *	Vikt		Best. nr Galvad	Best. nr Aluminium	Best. nr Rostfritt (SS)
		Galv	Alum. SS			
38	30	0,2		5162-2406		
48	37	0,3	0,3	5162-2414	5163-3209	5163-0904
60	43	0,4	0,4	5162-2422	5163-3218	5163-0916
76	50	0,5	0,5	5162-2430	5163-3227	5163-0912
102	45	0,6	0,6	5162-2448	5163-3236	5163-0920
133	50	1,0	1,0	5162-2455	5163-3245	5163-0928
152	65	1,6	1,6	5162-2463	5163-3554	5163-0936
204	110	6,6	6,0	5162-2475		5163-0944

*Gäller galvad koppling



KXM
Honslutstycke

Kopp- lings storlek	Längd *	Vikt		Best. nr Galvad	Best. nr Aluminium	Best. nr Rostfritt (SS)
		Galv	Alum. SS			
38	60	0,4		5162-2505		
48	80	1,2	1,1	5162-2513	5163-3309	5163-0979
60	75	1,3	1,2	5162-2521	5163-3318	5163-0983
76	85	2,3	2,1	5162-2539	5163-3327	5163-0987
102	90	3,2	2,9	5162-2547	5163-3336	5163-0995
133	120	5,3	5,0	5162-2554	5163-3345	5163-0997
152	130	7,9	7,0	5162-2562	5163-3354	5163-0999
204	120	12,9	12,0	5162-2575		5163-1000

* Gäller galvad koppling



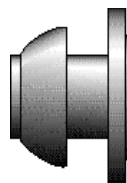
Swe-Finn Trading Company AB

Bogesund 1 • 185 93 Vaxholm • Tel 08-544 306 50 • Fax 08-541 317 88

E-mail: info@swe-finn.se

<http://www.swe-finn.se>

Snabbkoppling modell 42

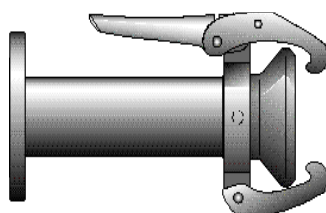


KF

Hankoppling med fläns
PN 10

Kopp- lings- storlek	Fläns- ansl.	Koppl. längd *	Vikt			Best. nr Galvad	Best. nr Aluminium	Best. nr Rostfritt (SS)	Best. nr ¹ Rostfritt (SS)
			Galv	Alum.	SS				
38	40	230	2,0			5162-2000			
48	40	105	2,2			5162-2018	5163-3009	5163-2009	5163-1902
48	50	105	2,9			5162-2026	5163-3018	5163-2017	5163-1910
60	50	110	2,9			5162-2034	5163-3027	5163-2021	5163-1914
60	65							5163-2023	5163-1916
76	50	120	3,3			5162-2059	5163-3036	5163-2025	5163-1928
76	65	120	3,7			5162-2067	5163-3045	5163-2033	5163-1936
76	80	120	4,4			5162-2075	5163-3054	5163-2041	5163-1944
102	100	135	5,5			5162-2083	5163-3063	5163-2058	5163-1951
133	125	145	7,5			5162-2091	5163-3072	5163-2066	5163-1958
152	150	145	10,0			5162-2109	5163-3081	5163-2074	5163-1966
204	200	200	20,0			5162-2120		5163-2082	5163-1974

* Gäller galvad koppling ¹ = fläns i silumin.



KE

Honkoppling med fläns
PN 10

Kopp- lings- storlek	Fläns- ansl.	Koppl. längd *	Vikt			Best. nr Galvad	Best. nr Aluminium	Best. nr Rostfritt (SS)	Best. nr ¹ Rostfritt (SS)
			Galv	Alum.	SS				
38	40	230	2,5			5162-2208			
48	40	295	3,5			5162-2216	5163-3109	5163-0805	5163-0706
48	50	290	4,1			5162-2224	5163-3118	5163-0813	5163-0714
60	50	265	4,2			5162-2232	5163-3127	5163-0817	5163-0718
60	65							5163-0819	5163-0720
76	50	310	5,2			5162-2257	5163-3136	5163-0821	5163-0730
76	65	310	6,5			5162-2265	5163-3145	5163-0839	5163-0748
76	80	310	6,3			5162-2273	5163-3154	5163-0847	5163-0755
102	100	325	8,2			5162-2281	5163-3163	5163-0854	5163-0763
133	125	410	14,0			5162-2299	5163-3172	5163-0862	5163-0771
152	150	410	17,0			5162-2307	5163-3181	5163-0870	5163-0779
204	200	500	25,0			5162-2320		5163-0878	5163-0787

* Gäller galvad koppling ¹ = fläns i silumin.



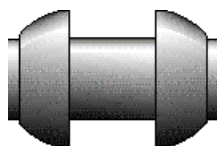
Swe-Finn Trading Company AB

Bogesund 1 • 185 93 Vaxholm • Tel 08-544 306 50 • Fax 08-541 317 88

E-mail: info@swe-finn.se

<http://www.swe-finn.se>

Snabbkoppling modell 42

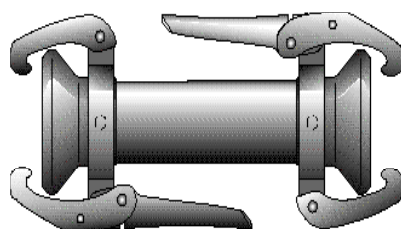


KK2V

Övergångsstycke med hankopplingar

Kopplings storlek	Koppl. längd *	Vikt			Best. nr Galvad	Best. nr Aluminium	Best. nr Rostfritt (SS)
		Galv	Alum.	SS			
38	120	0,4			5162-2604		
48	150	0,9			5162-2612	5163-3409	5163-1001
60	150	1,1			5162-2620	5163-3418	5163-1010
76	170	1,5			5162-2638	5163-3427	5163-1019
102	180	2,3			5162-2646	5163-3436	5163-1027
133	190	3,1			5162-2653	5163-3445	5163-1036
152	230	4,9			5162-2661	5163-3454	5163-1045
204	300	17,0			5162-2675		5163-1054

* Gäller galvad koppling



KK2M

Övergångsstycke med honkopplingar

Kopplings storlek	Koppl. längd *	Vikt			Best. nr Galvad	Best. nr Aluminium	Best. nr Rostfritt (SS)
		Galv	Alum.	SS			
38	230	1,5			5162-2703		
48	310	2,7			5162-2711	5163-3509	5163-1076
60	305	3,1			5162-2729	5163-3518	5163-1080
76	370	5,0			5162-2737	5163-3527	5163-1084
102	380	6,8			5162-2745	5163-3536	5163-1092
133	550	12,6			5162-2752	5163-3545	5163-1095
152	500	17,8			5162-2760	5163-3554	5163-1098
204	550	30,0			5162-2750		5163-1099

* Gäller galvad koppling



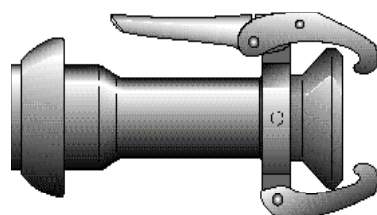
Swe-Finn Trading Company AB

Bogesund 1 • 185 93 Vaxholm • Tel 08-544 306 50 • Fax 08-541 317 88

E-mail: info@swe-finn.se

<http://www.swe-finn.se>

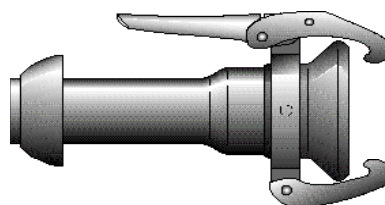
Snabbkoppling modell 42



KFK
Förminskningsstycke

Han-koppling	Hon-koppling	Koppl. längd *	Vikt			Best. nr Galvad	Best. nr Aluminium	Best. nr Rostfritt (SS)
			Galv	Alum.	SS			
48	38	290	1,0			5162-3503		
60	38	305	2,0			5163-3511		
60	48	290	2,0			5162-3529	5163-3609	5163-1280
76	48	345	2,5			5162-3545	5163-3618	5163-1282
76	60	335	2,5			5163-3552	5163-3627	5163-1284
102	60	340	3,9			5162-3578	5163-3636	
102	76	335	3,9			5162-3586	5163-3645	5163-1290
133	76	360	5,6			5162-3605	5163-3654	5163-1292
133	102	360	6,5			5162-3610	5163-3663	5163-1294
152	102	455	6,9			5162-3636	5163-3672	5163-1296
152	133	465	10,0			5162-3644	5163-3681	5163-1298
204	152	500	17,5			5162-3655		5163-1300

*Gäller galvad koppling



KfV
förstoringsstycke

Han-koppling	Hon-koppling	Koppl. längd *	Vikt			Best. nr Galvad	Best. nr Aluminium	Best. nr Rostfritt (SS)
			Galv	Alum.	SS			
38	48	290	1,0			5162-3703		5163-1250
48	60	320	2,2			5162-3729	5163-3683	5163-1252
48	76	340	3,2			5162-3745	5163-3684	5163-1254
60	76	330	3,5			5162-3752	5163-3686	5163-1256
60	102	360	4,3			5162-3778	5163-3687	5163-1258
76	102	340	4,4			5162-4360	5163-3689	5163-1260
76	133	450	7,1			5162-3805	5163-3690	5163-1262
102	133	450	7,4			5162-3810	5163-3692	5163-1264
102	152	455	10,0			5162-3836	5163-3693	5163-1266
133	152	425	10,5			5162-3844	5163-3695	5163-1268
152	204	500	15,0			5162-3855		5163-1270

*Gäller galvad koppling



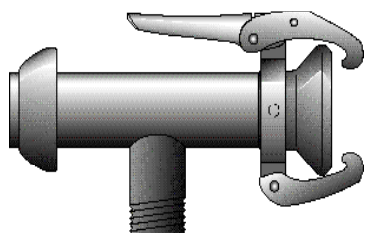
Swe-Finn Trading Company AB

Bogesund 1 • 185 93 Vaxholm • Tel 08-544 306 50 • Fax 08-541 317 88

E-mail: info@swe-finn.se

<http://www.swe-finn.se>

Snabbkoppling modell 42



KGT

T-rör med utvändig rörgänga

Kopp- lings storlek	Gän- gansl. avstick	Koppl. längd *	Vikt			Best. nr Galvad	Best. nr Aluminium	Best. nr Rostfritt (SS)
			Galv	Alum.	SS			
48	25	290	2,5			5162-4618		
48	40	290	2,5			5162-4626	5163-4109	
48	50	290	2,5					5163-1373
60	25	290	2,5			5162-4636		
60	50	290	2,5			5162-4659	5163-4118	
76	25	335	3,0			5162-4667		
76	65	335	3,0			5162-4691	5163-4127	5163-1381
76	80	335	3,0			5162-4535		
102	25	335	5,5			5162-4709		
102	80	335					5163-4136	5163-1399
102	100		7,0			5162-4543		
133	80						5163-4145	
152	80						5163-4154	
204	100	500	25,0			5162-4750		

* *Gäller galvad koppling



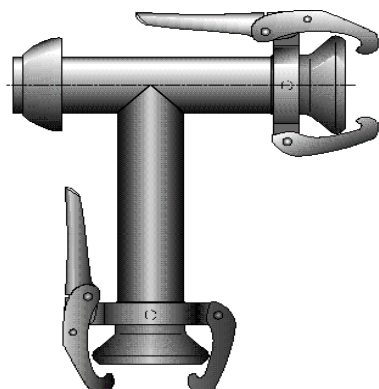
Swe-Finn Trading Company AB

Bogesund 1 • 185 93 Vaxholm • Tel 08-544 306 50 • Fax 08-541 317 88

E-mail: info@swe-finn.se

<http://www.swe-finn.se>

Snabbkoppling modell 42



KTH

T-rör med avstick

kopp- lings storlek	Avstick	Koppl. längd *	Vikt			Best. nr Galvad	Best. nr Aluminium	Best. nr Rostfritt (SS)
			Galv	Alum.	SS			
38	38					5162-4006		
48	38					5162-4105		
48	48					5162-4014	5163-4006	5163-1308
60	38					5162-4113		
60	48					5162-4121	5163-4042	
60	60					5162-4022	5163-4012	
76	38					5162-4139		
76	48					5162-4147	5163-4048	5163-1324
76	60					5162-4154	5163-4054	
76	76					5162-4030	5163-4018	5163-1316
102	48					5162-4170	5163-4060	5163-1357
102	60					5162-4188	5163-4066	
102	76					5162-4196	5163-4072	5163-1340
102	102					5162-4048	5163-4024	5163-1332
133	76					5162-4220	5163-4078	
133	102					5162-4238	5163-4084	
133	133					5162-4055	5163-4030	
152	102					5162-4279	5163-4090	
152	133					5162-4287	5163-4096	
152	152					5162-4063	5163-4036	
204	152					5162-4295		

*Gäller galvad koppling



Swe-Finn Trading Company AB

Bogesund 1 • 185 93 Vaxholm • Tel 08-544 306 50 • Fax 08-541 317 88

E-mail: info@swe-finn.se

<http://www.swe-finn.se>

Snabbkoppling modell 42



KKG
Packning

Edm (beige standard)

För temperaturer från +120° till -50°C. God väder- och ozonbeständighet. Lämplig för vatten och luft. Beständig mot vegetabiliska oljor.

Nitril(svart)

För temperaturer från +100° till -40°C. Oljebeständig mot mineraloljor och bensin.

Viton(FPM svart)

För temperaturer från +250° till -30°C. Beständig mot bensin, oljor och mot de flesta kemikalier även vid höga temperaturer. Ej lämplig för ketoner och lösningsmedel.

Silikon(vit)

För temperaturer från +250° till -70°C. Bra väder och ozonbeständighet.

Kopplings storlek	Utv. diam.	Inv. diam.	Best. nr EPDM	Best. nr Nitril	Best. nr Viton	Best. nr Silikon
38	70	54	5162-6407	5162-6605	5162-6928	
48	100	72	5162-6415	5162-6613	5162-6936	5162-6993
60	112	82	5162-6423	5162-6621	5162-6944	
76	130	100	5162-6431	5162-6639	5162-6951	5162-6995
102	162	126	5162-6449	5162-6647	5162-6969	5162-6997
133	189	145	5162-6456	5162-6654	5162-6977	
152	215	171	5162-6464	5162-6662	5162-6985	
204	275	245		5162-6672		



Swe-Finn Trading Company AB

Bogesund 1 • 185 93 Vaxholm • Tel 08-544 306 50 • Fax 08-541 317 88

E-mail: info@swe-finn.se

<http://www.swe-finn.se>

Snabbkopplingsrör modell 42



Aluminium

Rör diam	Kopp-ling	Best. nr 1 meters	Best. nr 2 meters	Best. nr 3 meters	Best. nr 4 meters	Best. nr 5 meters	Best. nr 6 meters
50,0 x 1,3	48	5162-0404	5162-0414	5162-0424	5162-0434	5162-0444	5162-0454
76,0 x 1,5	76	5162-0003	5162-0011	5162-0029	5162-0037	5162-0045	5162-0052
102 x 1,7	102	5162-0102	5162-0110	5162-0128	5162-0136	5162-0144	5162-0151
127,0 x 1,8	133	5162-0201	5162-0219	5162-0227	5162-0235	5162-0243	5162-0250
152,0 x 2,0	152	5162-0300	5162-0318	5162-0326	5162-0334	5162-0342	5162-0359

Galvat stål

Rör diam	Kopp-ling	Best nr 1 meters	Best. nr 2 meters	Best. nr 3 meters	Best. nr 4 meters	Best. nr 5 meters	Best. nr 6 meters
38,0 x 1,5	38	5162-0608	5162-0509	5162-0400	5162-0301	5162-0202	5162-0103
50,8 x 1,5	48	5162-0616	5162-0517	5162-0418	5162-0319	5162-0210	5162-0111
60,3 x 1,5	60	5162-0624	5162-0525	5162-0426	5162-0327	5162-0228	5162-0129
76,0 x 1,5	76	5162-0632	5162-0533	5162-0434	5162-0335	5162-0236	5162-0137
101,6 x 1,5	102	5162-0640	5162-0541	5162-0442	5162-0343	5162-0244	5162-0145
133,0 x 2,0	133	5162-0657	5162-0558	5162-0459	5162-0350	5162-0251	5162-0152
152,4 x 2,5	152	5162-0665	5162-0566	5162-0467	5162-0368	5162-0269	5162-0160
204,0 x 2,5	204	5162-0680	5162-0580	5162-0480	5162-0380	5162-0280	5162-0180

Rostfritt

Rör diam	Kopp-ling	Best. nr 1 meters	Best. nr 2 meters	Best. nr 3 meters	Best. nr 4 meters	Best. nr 5 meters	Best. nr 6 meters
38,0 x 1,5	38	5163-0608	5163-0509	5163-0400	5163-0301	5163-0202	5163-0103
51,0 x 1,5	48	5163-0616	5163-0517	5163-0418	5163-0319	5163-0210	5163-0111
60,3 x 2,0	60	5163-0624	5163-0525	5163-0426	5163-0327	5163-0228	5163-0129
76,1 x 1,6	76	5163-0632	5163-0533	5163-0434	5163-0335	5163-0236	5163-0137
103,0 x 1,5	102	5163-0640	5163-0541	5163-0442	5163-0343	5163-0244	5163-0145

Släta sugrör



Rör diam utv	Best. nr	Rör diam utv	Best. nr	Rör diam utv	Best. nr	Rör diam utv	Best. nr
Sugrör Aluminium		Sugrör Plast		Sugrör Stål		Sugrör Rostfritt	
50x1,3	5185-0050	50	5195-0050	50x1,5	5186-0050	51x1,5	5187-0050
76x1,5	5185-0076	75	5195-0075	60x1,5	5186-0060	63x2,9	5187-0063
102x1,7	5185-0102			76x1,5	5186-0076	76x1,5	5187-0076
127x1,5	5185-0127			102x1,5	5186-0102	102x1,5	5187-0102
152x2,0	5185-0152						



Swe-Finn Trading Company AB

Bogesund 1 • 185 93 Vaxholm • Tel 08-544 306 50 • Fax 08-541 317 88

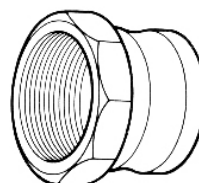
E-mail: info@swe-finn.se

<http://www.swe-finn.se>

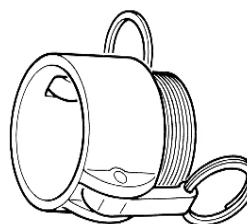
Snabbkoppling Kamlok

Ansl. tum	Arb.tr. bar	R-gga	Matrial			
			Aluminium	Brons	Rostfritt (2342)	Polypropylen
1/2"	17	1/2"	5205-0013	5206-0013	5207-0013	
3/4"	17	3/4"	5205-0019	5206-0019	5207-0019	5208-0019
1"	17	1"	5205-0025	5206-0025	5207-0025	5208-0025
1 1/4"	17	1 1/4"	5205-0032	5206-0032	5207-0032	
1 1/2"	17	1 1/2"	5205-0038	5206-0038	5207-0038	5208-0038
2"	17	2"	5205-0050	5206-0050	5207-0050	5208-0050
2 1/2"	10	2 1/2"	5205-0063	5206-0063	5207-0063	
3"	9	3"	5205-0076	5206-0076	5207-0076	5208-0076
4"	7	4"	5205-0102	5206-0102	5207-0102	
5"	5	5"	5205-0127	5206-0127		
6"	3	6"	5205-0152	5206-0152	5207-0152	
8"	2	8"	5205-0203			
1/2"	17	1/2"	5210-0013	5211-0013	5212-0013	
3/4"	17	3/4"	5210-0019	5211-0019	5212-0019	5213-0019
1"	17	1"	5210-0025	5211-0025	5212-0025	5213-0025
1 1/4"	17	1 1/4"	5210-0032	5211-0032	5212-0032	
1 1/2"	17	1 1/2"	5210-0038	5211-0038	5212-0038	5213-0038
2"	17	2"	5210-0050	5211-0050	5212-0050	5213-0050
2 1/2"	10	2 1/2"	5210-0063	5211-0063	5212-0063	
3"	9	3"	5210-0076	5211-0076	5212-0076	5213-0076
4"	7	4"	5210-0102	5211-0102	5212-0102	
6"	3	6"	5210-0152	5211-0152	5212-0152	
3/4"	17		5215-0019	5216-0019	5217-0019	
1"	17		5215-0025	5216-0025	5217-0025	5218-0025
1 1/4"	17		5215-0032	5216-0032	5217-0032	
1 1/2"	17		5215-0038	5216-0038	5217-0038	5218-0038
2"	17		5215-0050	5216-0050	5217-0050	5218-0050
2 1/2"	10		5215-0063	5216-0063	5217-0063	
3"	9		5215-0076	5216-0076	5217-0076	5218-0076
4"	5		5215-0102	5216-0102	5217-0102	
6"	3		5215-0152	5216-0152	5217-0152	
1/2"	17	1/2"	5220-0013	5221-0013	5222-0013	
3/4"	17	3/4"	5220-0019	5221-0019	5222-0019	5223-0019
1"	17	1"	5220-0025	5221-0025	5222-0025	5223-0025
1 1/4"	17	1 1/4"	5220-0032	5221-0032	5222-0032	
1 1/2"	17	1 1/2"	5220-0038	5221-0038	5222-0038	5223-0038
2"	17	2"	5220-0050	5221-0050	5222-0050	5223-0050
2 1/2"	10	2 1/2"	5220-0063	5221-0063	5222-0063	
3"	9	3"	5220-0076	5221-0076	5222-0076	5223-0076
4"	7	4"	5220-0102	5221-0102	5222-0102	
5"	5	5"	5220-0127	5221-0127		
6"	3	6"	5220-0152	5221-0152	5222-0152	
8"	2	8"	5220-0203			
3/4"	17		5225-0019	5226-0019	5227-0019	
1"	17		5225-0025	5226-0025	5227-0025	5228-0025
1 1/4"	17		5225-0032	5226-0032	5227-0032	
1 1/2"	17		5225-0038	5226-0038	5227-0038	5228-0038
2"	17		5225-0050	5226-0050	5227-0050	5228-0050
2 1/2"	10		5225-0063	5226-0063	5227-0063	
3"	9		5225-0076	5226-0076	5227-0076	5228-0076
4"	7		5225-0102	5226-0102	5227-0102	
5"	5		5225-0127	5226-0127		
6"	3		5225-0152	5226-0152	5227-0152	

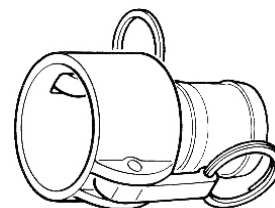
633-A



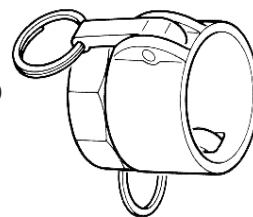
633-B



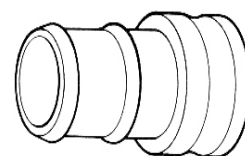
633-C



633-D



633-E



Swe-Finn Trading Company AB

Bogesund 1 • 185 93 Vaxholm • Tel 08-544 306 50 • Fax 08-541 317 88

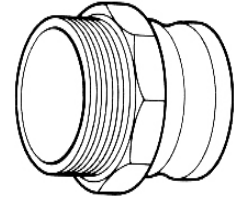
E-mail: info@swe-finn.se

<http://www.swe-finn.se>

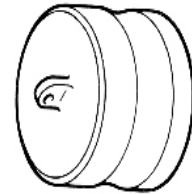
Snabbkoppling Kamlok

Ansl. tum	Arb. tr. bar	R-gga	Matrial Beställnings nr.			
			Aluminium	Brons	Rostfritt (2343)	Polypropylen
1/2"	17	1/2"	5230-0013	5231-0013	5232-0013	
3/4"	17	3/4"	5230-0019	5231-0019	5232-0019	
1"	17	1"	5230-0025	5231-0025	5232-0025	5233-0025
1 1/4"	17	1 1/4"	5230-0032	5231-0032	5232-0032	
1 1/2"	17	1 1/2"	5230-0038	5231-0038	5232-0038	5233-0038
2"	17	2"	5230-0050	5231-0050	5232-0050	5233-0050
2 1/2"	10	2 1/2"	5230-0063	5231-0063	5232-0063	
3"	9	3"	5230-0076	5231-0076	5232-0076	5233-0076
4"	7	4"	5230-0102	5231-0102	5232-0102	
5"	5	5"	5230-0127	5231-0127		
6"	3	6"	5230-0152	5231-0152	5232-0152	
8"	2	8"	5230-0203			
1/2"			5235-0013	5236-0013	5237-0013	
3/4"			5235-0019	5236-0019	5237-0019	
1"			5235-0025	5236-0025	5237-0025	5238-0025
1 1/4"			5235-0032	5236-0032	5237-0032	
1 1/2"			5235-0038	5236-0038	5237-0038	5238-0038
2"			5235-0050	5236-0050	5237-0050	5238-0050
2 1/2"			5235-0063	5236-0063	5237-0063	
3"			5235-0076	5236-0076	5237-0076	5238-0076
4"			5235-0102	5236-0102	5237-0102	
5"			5235-0127	5236-0127		
6"			5235-0152	5236-0152	5237-0152	
8"			5235-0203			
1/2"			5240-0013	5241-0013	5242-0013	
3/4"			5240-0019	5241-0019	5242-0019	
1"			5240-0025	5241-0025	5242-0025	5243-0025
1 1/4"			5240-0032	5241-0032	5242-0032	
1 1/2"			5240-0038	5241-0038	5242-0038	5243-0038
2"			5240-0050	5241-0050	5242-0050	5243-0050
2 1/2"			5240-0063	5241-0063	5242-0063	
3"			5240-0076	5241-0076	5242-0076	5243-0076
4"			5240-0102	5241-0102	5242-0102	
5"			5240-0127	5241-0127		
6"			5240-0152	5241-0152	5242-0152	
8"			5240-0203			

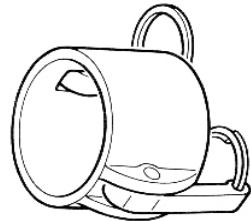
633-F



634-A



634-B



Packningar, låsarmar

Ansl. tum	Packningsmaterial Beställnings nr.					Best.nr Låsarmar
	NBR	EPDM.	CSM	PTFE	FKM	
1/2"-3/4"	5230-0019	5231-0019	5230-0019	5231-0019	5232-0019	5232-0019
1"	5230-0025	5231-0025	5230-0025	5231-0025	5232-0025	5233-0025
1 1/4"	5230-0032	5231-0032	5230-0032	5231-0032	5232-0032	
1 1/2"	5230-0038	5231-0038	5230-0038	5231-0038	5232-0038	5233-0038
2"	5230-0050	5231-0050	5230-0050	5231-0050	5232-0050	5233-0050
2 1/2"	5230-0063	5231-0063	5230-0063	5231-0063	5232-0063	
3"	5230-0076	5231-0076	5230-0076	5231-0076	5232-0076	5233-0076
4"	5230-0102	5231-0102	5230-0102	5231-0102	5232-0102	
5"	5230-0127	5231-0127			5232-127	
6"	5230-0152	5231-0152			5232-0152	
8"	5230-0203					



Swe-Finn Trading Company AB

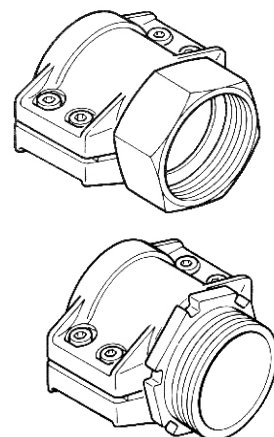
Bogesund 1 • 185 93 Vaxholm • Tel 08-544 306 50 • Fax 08-541 317 88

E-mail: info@swe-finn.se

<http://www.swe-finn.se>

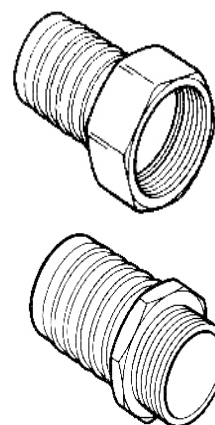
Klämbackskopplingar 5275

Best. nr		Typ av gänga	Slangens		
Inv. gänga	Utv. gänga		Inv. diameter tum	mm	Gods.tj. mm
5275-1032	5275-2032	R 1 1/4"	1 1/4"	32	6,0
5275-1038	5275-2038	R 1 1/2"	1 1/2"	38	6,5
5275-1050		R 2"			
5275-1150	5275-2050	R 2"	1 3/4"	45	7,0
5275-1250		W 2 X 7			
5275-1350	5275-2350	R 2"	2"	50	7,0-8,0
5275-1450	5275-2450	W 2 X 7			
5275-1563	5275-2063	R 2 1/2"	2 1/2"	63	7,5-9,0
5275-1676	5275-2676	R 3"	3"	75	7,5-9,0
5275-1776		W 91 X 6			
5275-1802	5275-2802	R 4"	4"	100	8,0-10,0



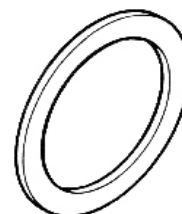
Oljekoppling 5280

Best. nr		Typ av gänga	Slangens	
Inv. gänga	Utv. gänga		Inv. diameter tum	mm
5280-1032	5280-2032	R 1 1/4"	1 1/4"	32
5280-1038	5280-2038	R 1 1/2"	1 1/2"	38
5280-1050		R 2"		
5280-1150	5280-2050	R 2"	1 3/4"	45
5280-1250		W 2 X 7		
5280-1350	5280-2350	R 2"	2"	50
5280-1450	5280-2450	W 2 X 7		
5280-1563	5280-2063	R 2 1/2"	2 1/2"	63
5280-1676	5280-2676	R 3"	3"	75
5280-1776		W 91 X 6		
5280-1802	5280-2802	R 4"	4"	100



Packningar 5281

Gäng diameter	Best. nr			
	Vulkolan	Läder	Teflon	Nitril
R 1 1/4"	5281-0032		5281-2032	
R 1 1/2"	5281-0038		5281-2038	
R 1 3/4"	5281-0045		5281-2045	
R 2"	5281-0050		5281-2050	
W 2 X 7	5281-0055	5281-1055	5281-2055	5281-3055
R 2 1/2"	5281-0063		5281-2063	
R 3"	5281-0076	5281-1076	5281-2076	
W 91 X 6	5281-0080	5281-1080		
R 4"	5281-0100	5281-1100	5281-1100	
R 5"	5281-0127			



Swe-Finn Trading Company AB

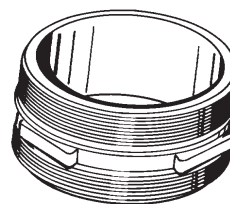
Bogesund 1 • 185 93 Vaxholm • Tel 08-544 306 50 • Fax 08-541 317 88

E-mail: info@swe-finn.se

<http://www.swe-finn.se>

Dubbelnippel utv - utv gga

Best. nr	Utvändig gänga	Material
5282-0001	R 1/2"	Rostfritt Stål
5282-0002	R 1/2"	Mässing
5282-0003	R 3/4"	Rostfritt Stål
5282-0004	R 3/4"	Mässing
5282-0005	R 1"	Rostfritt Stål
5282-0006	R 1"	Mässing
5282-0007	R 1 1/4"	Rostfritt Stål
5282-0008	R 1 1/4"	Mässing
5282-0009	R 1 1/2"	Rostfritt Stål
5282-0010	R 1 1/2"	Mässing
5282-0011	R 2"	Rostfritt Stål
5282-0012	R 2"	Mässing
5282-0013	R 2"	Aluminium
5282-0014	W 2"-7	Mässing
5282-0015	R 2 1/2"	Rostfritt Stål
5282-0016	R 2 1/2"	Mässing
5282-0017	R 2 1/2"	Aluminium
5282-0018	R 3"	Rostfritt Stål
5282-0019	R 3"	Mässing
5282-0020	R 3"	Aluminium
5282-0021	W 3 1/4"	Mässing
5282-0023	W 91X6	Mässing
5282-0025	R 4"	Rostfritt Stål
5282-0026	R 4"	Mässing
5282-0027	R 4"	Aluminium
5282-0028	W 5 1/2"	Mässing
5282-0029	W 5 1/2"	Aluminium
5282-0030	W125	Mässing



Dubbelnippel inv - inv gga

Best. nr	invändig gänga	Material
5282-0034	R 1"	Mässing
5282-0032	R 2"	Mässing
5282-0033	R 2 1/2"	Mässing
5282-0031	R 3"	Mässing



Swe-Finn Trading Company AB

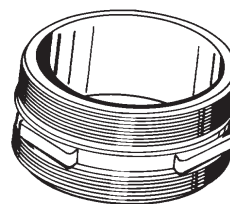
Bogesund 1 • 185 93 Vaxholm • Tel 08-544 306 50 • Fax 08-541 317 88

E-mail: info@swe-finn.se

<http://www.swe-finn.se>

Dubbelnippel utv - utv gga

Best. nr	Utvändig gänga	Material
5282-0001	R 1/2"	Rostfritt Stål
5282-0002	R 1/2"	Mässing
5282-0003	R 3/4"	Rostfritt Stål
5282-0004	R 3/4"	Mässing
5282-0005	R 1"	Rostfritt Stål
5282-0006	R 1"	Mässing
5282-0007	R 1 1/4"	Rostfritt Stål
5282-0008	R 1 1/4"	Mässing
5282-0009	R 1 1/2"	Rostfritt Stål
5282-0010	R 1 1/2"	Mässing
5282-0011	R 2"	Rostfritt Stål
5282-0012	R 2"	Mässing
5282-0013	R 2"	Aluminium
5282-0014	W 2"-7	Mässing
5282-0015	R 2 1/2"	Rostfritt Stål
5282-0016	R 2 1/2"	Mässing
5282-0017	R 2 1/2"	Aluminium
5282-0018	R 3"	Rostfritt Stål
5282-0019	R 3"	Mässing
5282-0020	R 3"	Aluminium
5282-0021	W 3 1/4"	Mässing
5282-0023	W 91X6	Mässing
5282-0025	R 4"	Rostfritt Stål
5282-0026	R 4"	Mässing
5282-0027	R 4"	Aluminium
5282-0028	W 5 1/2"	Mässing
5282-0029	W 5 1/2"	Aluminium
5282-0030	W125	Mässing



Dubbelnippel inv - inv gga

Best. nr	invändig gänga	Material
5282-0034	R 1"	Mässing
5282-0032	R 2"	Mässing
5282-0033	R 2 1/2"	Mässing
5282-0031	R 3"	Mässing



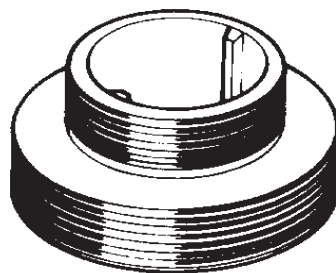
Swe-Finn Trading Company AB

Bogesund 1 • 185 93 Vaxholm • Tel 08-544 306 50 • Fax 08-541 317 88

E-mail: info@swe-finn.se

<http://www.swe-finn.se>

Redusernippel



Best. nr	Utvändig gänga	Utvändig gänga	Matrial	Best. nr	Utvändig gänga	Utvändig gänga	Matrial
5282-0050	R 3/4"	R 1"	Mässing	5282-0078	R 2"	R 3"	Aluminium
5282-0051	R 3/4"	R 1"	Rostfritt stål	5282-0080	R 2"	W 3 1/4"	Mässing
5282-0054	R 1"	R 1 1/4"	Rostfritt stål	5282-0081	R 2"	W 91X6	Mässing
5282-0055	R 1"	R 1 1/4"	Mässing	5282-0083	W 2"-7	R 2 1/2"	Mässing
5282-0056	R 1"	R 1 1/2"	Rostfritt stål	5282-0084	W 2"-7	R 3"	Mässing
5282-0057	R 1"	R 1 1/2"	Mässing	5282-0085	W 2"-7	W 91X6	Mässing
5282-0058	R 1"	R 2"	Rostfritt stål	5282-0088	R 2 1/2"	R 3"	Rostfritt stål
5282-0059	R 1"	R 2"	Mässing	5282-0089	R 2 1/2"	R 3"	Mässing
5282-0061	R 1 1/4"	R 1 1/2"	Mässing	5282-0091	R 2 1/2"	W 3 1/4"	Mässing
5282-0062	R 1 1/4"	R 1 1/2"	Rostfritt stål	5282-0093	R 3"	W 3 1/4"	Mässing
5282-0063	R 1 1/4"	R 2"	Rostfritt stål	5282-0095	R 3"	W 91X6	Mässing
5282-0064	R 1 1/4"	R 2"	Mässing	5282-0097	R 3"	R 4"	Rostfritt stål
5282-0066	R 1 1/2"	R 2"	Rostfritt stål	5282-0098	R 3"	R 4"	Mässing
5282-0067	R 1 1/2"	R 2"	Mässing	5282-0099	R 3"	R 4"	Aluminium
5282-0068	R 1 1/2"	W 2"-7	Mässing	5282-0100	R 3"	W125	Mässing
5282-0069	R 1 1/2"	R 2 1/2"	Rostfritt stål	5282-0101	R 3"	W 5 1/2"	Rostfritt stål
5282-0070	R 1 1/2"	R 2 1/2"	Mässing	5282-0102	R 3"	W 5 1/2"	Mässing
5282-0072	R 2"	R 1 3/4"	Mässing	5282-0103	R 3"	W 5 1/2"	Aluminium
5282-0073	R 2"	W 2"-7	Mässing	5282-0104	R 4"	4" NPT	Mässing
5282-0074	R 2"	R 2 1/2"	Rostfritt stål	5282-0105	R 4"	W 125	Mässing
5282-0075	R 2"	R 2 1/2"	Mässing	5282-0106	R 4"	W 5 1/2"	Rostfritt stål
5282-0076	R 2"	R 3"	Rostfritt stål	5282-0107	R 4"	W 5 1/2"	Mässing
5282-0077	R 2"	R 3"	Mässing	5282-0108	R 4"	W 5 1/2"	Aluminium



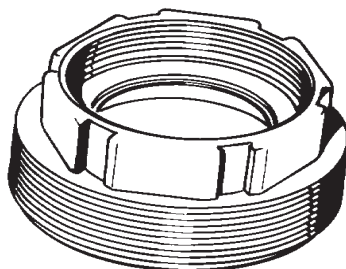
Swe-Finn Trading Company AB

Bogesund 1 • 185 93 Vaxholm • Tel 08-544 306 50 • Fax 08-541 317 88

E-mail: info@swe-finn.se

<http://www.swe-finn.se>

Mellankoppling



Best. nr	Invärdig gänga	Utvärdig gänga	Material				
5282-0110	R 3/4"	R 1"	Mässing	5282-0161	R 3"	R 3"	Stål (special)
5282-0111	R 3/4"	R 1"	Förkr. Mässing	5282-0159	R 3"	R 3 1/4"	Mässing
5282-0149	R 3/4"	R 1 1/4"	Aluminium	5282-0169	R 3"	W 91X6	Mässing
5282-0151	R 3/4"	R 1 1/4"	Mässing	5282-0127	R 3"	R 4"	Mässing
5282-0152	R 3/4"	R 1 1/4"	Rostfritt stål	5282-0128	R 3"	R 5 1/2"	Aluminium
5282-0112	R 1"	R 1 1/4"	Mässing	5282-0165	R 3"	W 125	Mässing
5282-0113	R 1 1/4"	R 1"	Mässing	5282-0138	W 3 1/4"	R 3"	Mässing
5282-0114	R 1 1/4"	R 1 1/2"	Mässing	5282-0129	W 91X6	R 2"	Mässing
5282-0115	R 1 1/2"	R 1 1/4"	Mässing	5282-0160	W 91X6	R 3"	Mässing
5282-0184	R 1 1/2"	R 1 1/4"	Rostfritt stål	5282-0130	W 91X6	W 2"-7	Mässing
5282-0162	R 1 1/2"	R 1 1/2"	Mässing	5282-0148	R 4"	R 2"	Mässing
5282-0116	R 1 1/2"	R 2"	Mässing	5282-0139	R 4"	R 3"	Mässing
5282-0153	R 1 1/2"	R 2"	Aluminium	5282-	R 4"	W 125	Mässing
5282-0154	R 1 1/2"	R 2"	Rostfritt stål	5282-0150	W 125	W 2"-7	Mässing
5282-0117	R 2"	R 1 1/2"	Mässing	5282-	W 125	R 3"	Mässing
5282-0164	R 2"	R 2"	Mässing	5282-	W 125	R 3 1/2"	Mässing
5282-0118	R 2"	R 2 1/2"	Mässing	5282-	W 125	R 3 1/2"	Mässing/Alum.
5282-0119	R 2"	R 3"	Mässing	5282-	W 125	W 91X6	Mässing
5282-0120	R 2"	W 2"-7	Mässing	5282-	W 135	W 125	Mässing
5282-0121	W 2"-7	R 2"	Mässing	5282-0132	W 5 1/2"	R 2"	Aluminium
5282-0156	W 2"-7	R 3"	Mässing	5282-0131	W 5 1/2"	R 2"	Mässing
5282-0122	R 2 1/2"	R 2"	Mässing	5282-0142	W 5 1/2"	R 2"	Rostfritt stål
5282-0123	R 2 1/2"	R 3"	Mässing	5282-0134	W 5 1/2"	R 3"	Aluminium
5282-0157	R 2 1/2"	R 3"	Rostfritt stål	5282-0133	W 5 1/2"	R 3"	Mässing
5282-0158	R 2 1/2"	R 3 1/4"	Mässing	5282-0135	W 5 1/2"	R 3"	Rostfritt stål
5282-0124	R 3"	R 2"	Mässing	5282-0141	W 5 1/2"	R 4"	Aluminium
5282-0125	R 3"	W 2"-7	Mässing	5282-0136	W 5 1/2"	R 4"	Mässing
5282-0126	R 3"	R 2 1/2"	Mässing	5282-0137	W 5 1/2"	R 4"	Rostfritt stål
5282-0163	R 3"	R 3"	Mässing				



Swe-Finn Trading Company AB

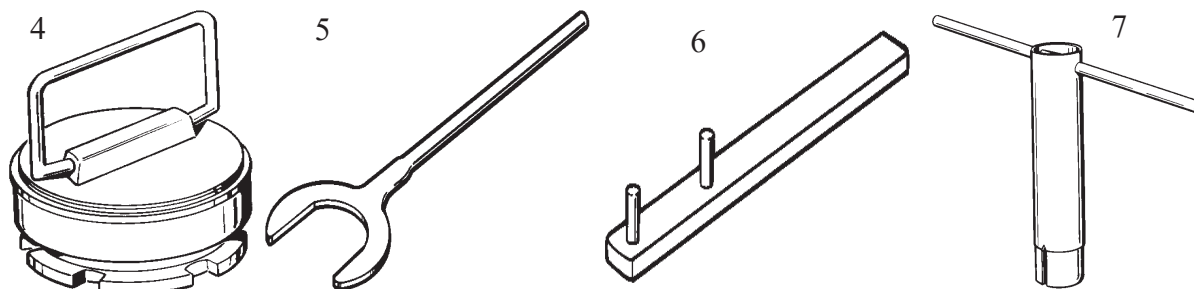
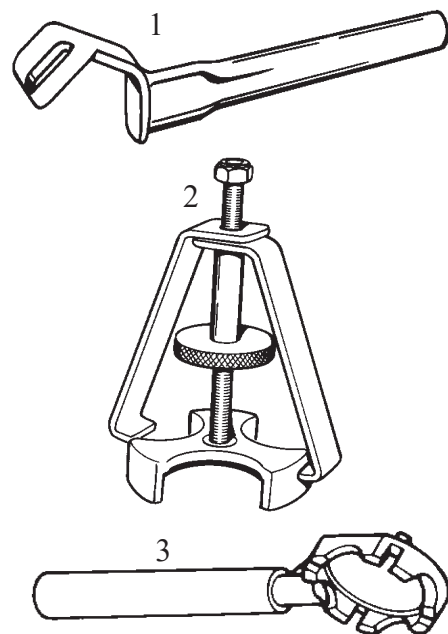
Bogesund 1 • 185 93 Vaxholm • Tel 08-544 306 50 • Fax 08-541 317 88

E-mail: info@swe-finn.se

<http://www.swe-finn.se>

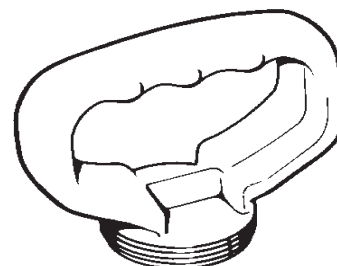
Verktyg

Best. nr	Benämning	För Dimension	Material	Bild
5318-0050	Kopplings nyckel	R 2"	Stål	1
5318-0075	Kopplings nyckel	R 3"	Stål	1
5318-1075	Verktyg för byte av rullar	2 1/2" - 3"	Stål	2
5318-2050	Monterings nyckel TW-Koppl.	2"	Stål	3
5318-2075	Monterings nyckel TW-Koppl.	3"	Stål	3
5318-3000	Demont.verktyg delb.tankdel		Stål	6
5318-4025	Demont. för Todo-matic slangd.	1"		4
5318-4050	Demont. för Todo-matic slangd.	2"		4
5318-4063	Demont. för Todo-matic slangd.	2 1/2"		4
5318-4075	Demont. för Todo-matic slangd.	3"		4
5318-4100	Demont. för Todo-matic slangd.	4"		4
5318-5063	Mont nyckel tank & slangdel	2 1/2"		5
5318-5075	Mont nyckel tank & slangdel	3"		5
5318-5100	Mont nyckel tank & slangdel	4"		7
5318-6000	Noskopplings verktyg			
5318-7000	Klonyckel storz	X	Stål	
5318-8050	Kopparhammare 500 gr			
5318-8100	Kopparhammare 1000 gr			
5318-9000	Haknyckel svivlar & kopplingar			



Propp med handtag 5319

Best. nr	Utvändig gänga	Material
5319-0050	R 2"	Rödgoods
5319-0052	W 2"-7	Rödgoods
5319-1052	W 2"-7	Aluminium
5319-1063	R 2 1/2"	Aluminium
5319-1075	R 3"	Aluminium
5319-1080	W 91x6	Aluminium
5319-1082	W 3 1/4"	Aluminium
5319-0125	W 125	Aluminium / Rödgoods
5319-1125	W 125	Aluminium / Aluminium



Swe-Finn Trading Company AB

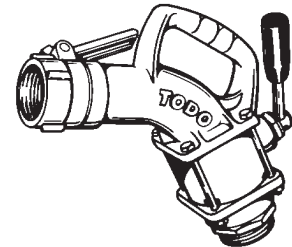
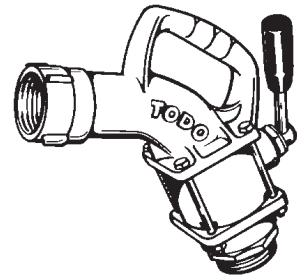
Bogesund 1 • 185 93 Vaxholm • Tel 08-544 306 50 • Fax 08-541 317 88

E-mail: info@swe-finn.se

<http://www.swe-finn.se>

Pistolventiler 5300

Best. nr	Utlopp	Inlopp	Todo-Snap
5300-0050	W2"-7	W2"-7	X
5300-0051	R2"	R2"	X
5300-0052	W2"-7	R2"	X
5301-0050	W2"-7	W2"-7	
5301-0051	R2"	R2"	
5301-0052	W2"-7	R2"	



Tillbehör Pistolventiler

Noskoppling Todo-Snap



Noskoppling med förlängd mutter finns med Todo-Snap



Adapter för pistolventil med noskoppling



Utloppsrör



Synglas



Propp med handtag



Swe-Finn Trading Company AB

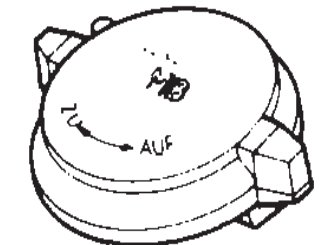
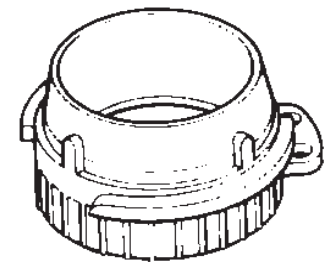
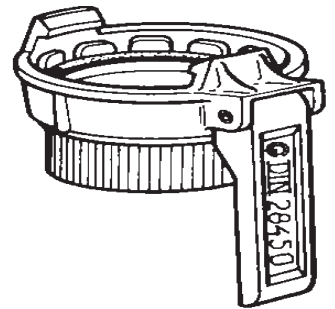
Bogesund 1 • 185 93 Vaxholm • Tel 08-544 306 50 • Fax 08-541 317 88

E-mail: info@swe-finn.se

<http://www.swe-finn.se>

TW-Kopplingar

Best. nr	Benämning	Material	Tätning
5312-1050	2" TW-Koppling handel MK50MS	Mässing	Nitril Vulkolan
5312-3050	2" TW-Koppling handel MK50VA	Rostfritt Förnicklad MS	Hypalon Teflon
5312-4050	2" TW-Koppling handel MK50VAVA	Rostfritt	Hypalon Teflon
5312-1075	3" TW-Koppling handel MK80MS	Mässing	Nitril Vulkolan
5312-2075	3" TW-Koppling handel MK80AL	Aluminium	Nitril Vulkolan
5312-3075	3" TW-Koppling handel MK80VA	Rostfritt Förnicklad MS	Hypalon Teflon
5312-4075	3" TW-Koppling handel MK80VAVA	Rostfri	Hypalon Teflon
5312-1100	4" TW-Koppling handel MK100MS	Mässing	Nitril Olit
5312-5100	4" TW-Koppling handel MK100VI	Mässing	Viton Olit
5312-6100	4" TW-Koppling handel MK100NI	Mässing förnicked	Viton Olit
5312-4100	4" TW-Koppling handel MK100VA	Rostfri	Hypalon Olit
5313-1050	2" TW-Koppling handel VK50MS	Mässing	Vulkolan
5313-4050	2" TW-Koppling handel VK50VA	Rostfritt	Teflon
5313-1075	3" TW-Koppling handel VK80MS	Mässing	Vulkolan
5313-2075	3" TW-Koppling handel VK80AL	Aluminium	Vulkolan
5313-4075	3" TW-Koppling handel VK80VA	Rostfritt	Teflon
5313-1100	4" TW-Koppling handel VK100MS	Mässing	Olit
5313-6100	4" TW-Koppling handel VK100NI	Mässing förnicked	Vulkolan
5313-4100	4" TW-Koppling handel VK100SS	Rostfri	Teflon
5314-1050	2" TW Skyddspropp hona VB50MS	Mässing	
5314-2050	2" TW Skyddspropp hona VB50AL	Aluminium	
5314-4050	2" TW Skyddspropp hona VB50SS	Rostfritt	
5314-7050	2" TW Skyddspropp hona VB50PP	Nylon	
5314-1075	3" TW Skyddspropp hona VB80MS	Mässing	
5314-2075	3" TW Skyddspropp hona VB80AL	Aluminium	
5314-4075	3" TW Skyddspropp hona VB80SS	Rostfritt	
5314-7075	3" TW Skyddspropp hona VB80PP	Nylon	
5314-2100	4" TW Skyddspropp hona VB100AL	Aluminium	
5314-4100	4" TW Skyddspropp hona VB100SS	Rostfritt	
5314-7100	4" TW Skyddspropp hona VB100PP	Polyamid	
5315-1050	2" TW Skyddspropp hane MB50MS	Mässing	Nitril
5315-2050	2" TW Skyddspropp hane MB50AL	Aluminium	Nitril
5315-4050	2" TW Skyddspropp hane MB50SS	Rostfritt	Teflon
5315-1075	3" TW Skyddspropp hane MB80MS	Mässing	Nitril
5315-2075	3" TW Skyddspropp hane MB80AL	Aluminium	Nitril
5315-4075	3" TW Skyddspropp hane MB80SS	Rostfritt	Teflon
5315-2100	4" TW Skyddspropp hane MB100AL	Aluminium	Nitril
5315-4100	4" TW Skyddspropp hane MB100SS	Rostfritt	Teflon



Swe-Finn Trading Company AB

Bogesund 1 • 185 93 Vaxholm • Tel 08-544 306 50 • Fax 08-541 317 88

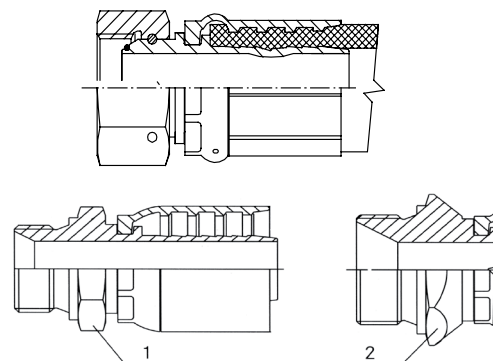
E-mail: info@swe-finn.se

<http://www.swe-finn.se>

Presskopplingar 5321

Presskoppling för kanalspolslang bestående av slangnippel med presshylsa anpassad för att monteras på IK-25 kanalspolslang .

Slang ansl.	Gänga	Best. nr Utv. gga	Best. nr Inv. gga
1/2"	1/2"	5321-3013	5321-4013
3/4"	3/4"	5321-3019	5321-4019
1"	1"	5321-3025	5321-4025
1"	1 1/4"	5321-3026	5321-4026
1 1/4"	1 1/4"	5321-3032	5321-4032



Presskoppling för kanalspolslang bestående av slangnippel och lös presshylsa anpassad för att monteras på PU 2097 kanalspolslang.

Slang ansl.	Gänga	Best. nr Utv. gga	Best. nr Inv. gga
1/2"	1/2"	5321-1013	5321-2013
3/4"	3/4"	5321-1019	5321-2019
1"	1"	5321-1025	5321-2025
1"	1 1/4"	5321-1026	5321-2026
1 1/4"	1 1/4"	5321-1032	5321-2032

Slangvinda 5436 SF 95/96/97

Slangvinda SF 95/96/9 är små slangvindor. Lämpliga för klena spolslangar m.m.
SF 96 är en ny slangvinda som där man lindar slangen invändigt den går även att ställa på hökant. Passande svivel 8410-5013

	SF 95	SF 96	SF 97
Höjd	50 cm	27 cm	39 cm
Bredd	41 cm	44 cm	35 cm
Djup*	28 cm	43 cm	24 cm

SF 95/97



* Mått utan vev, Tot +/- 1 cm



Swe-Finn Trading Company AB

Bogesund 1 • 185 93 Vaxholm • Tel 08-544 306 50 • Fax 08-541 317 88

E-mail: info@swe-finn.se

<http://www.swe-finn.se>

Slangupprullare



Slangupprullare i plåt för vägg-, tak-, eller golvmontage. Utkastarmen kan monteras i flertalet positioner beroende på installationsförhållandena. Rostfritt alternativ finns. Slangupprullarna har fjäderretur och justerbart slangstopp, avsedda för högtrycksvatten max 200 bar, 150°C.

Best. nr	Slang inv. Ø	Slanglängd	Anslutande gänga svivel inv. Ø	Anslutande gänga utloppsslang inv. Ø	Inbyggnadsmått	Rostfri
5439-1010	10 mm	10 m	3/8"	3/8"	330x340x186 mm	
5439-1015	10 mm	15 m	3/8"	3/8"	460x460x186 mm	
5439-1020	10 mm	20 m	3/8"	3/8"	550x560x203 mm	
5439-1025	10 mm	25 m	3/8"	3/8"	550x560x203 mm	
5439-1030	10 mm	30 m	1/2"	3/8"	460x540x550 mm	
5439-1040	10 mm	40 m	1/2"	3/8"	460x540x550 mm	
5439-1315	13 mm	15 m	3/8"	1/2"	460x460x186 mm	
5439-1320	13 mm	20 m	3/8"	1/2"	550x560x203 mm	
5439-1325	13 mm	25 m	3/8"	1/2"	550x560x203 mm	
5439-1330	13 mm	30 m	1/2"	1/2"	460x540x550 mm	
5439-1340	13 mm	40 m	1/2"	1/2"	460x540x550 mm	
5439-1350	13 mm	50 m	1/2"	1/2"	460x540x550 mm	
5438-1010	10 mm	10 m	3/8"	3/8"	330x340x186 mm	X
5438-1015	10 mm	15 m	3/8"	3/8"	460x520x185 mm	X
5438-1020	10 mm	20 m	3/8"	3/8"	560x630x210 mm	X
5438-1025	10 mm	25 m	3/8"	3/8"	560x630x210 mm	X
5438-1030	10 mm	30 m	1/2"	3/8"	560x630x210 mm	X
5438-1040	10 mm	40 m	1/2"	3/8"	560x630x210 mm	X
5438-1310	13 mm	10 m	3/8"	1/2"	330x340x186 mm	X
5438-1315	13 mm	15 m	3/8"	1/2"	460x520x185 mm	X
5438-1320	13 mm	20 m	3/8"	1/2"	560x630x210 mm	X
5438-1325	13 mm	25 m	3/8"	1/2"	560x630x210 mm	X
5438-1330	13 mm	30 m	1/2"	1/2"	560x630x210 mm	X
5438-1340	13 mm	40 m	1/2"	1/2"	560x630x210 mm	X
5438-1350	13 mm	50 m	1/2"	1/2"	560x630x210 mm	X



Swe-Finn Trading Company AB

Bogesund 1 • 185 93 Vaxholm • Tel 08-544 306 50 • Fax 08-541 317 88

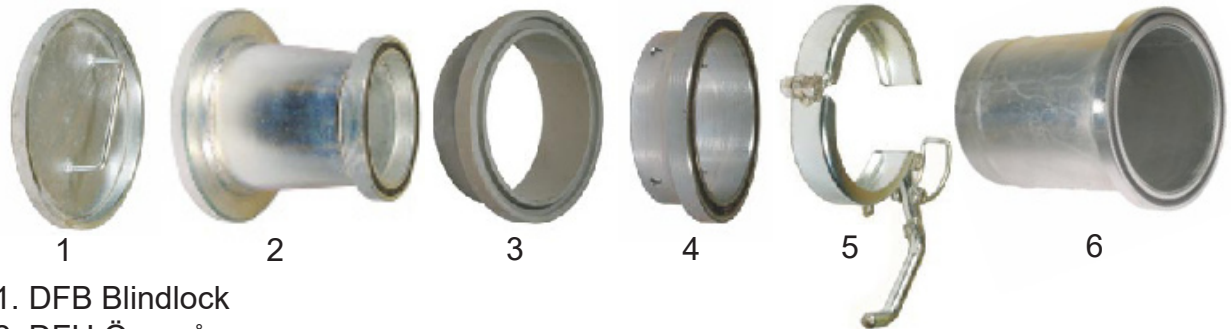
E-mail: info@swe-finn.se

<http://www.swe-finn.se>

DISA-FLOW

Disaflow systemet.

Det breda sortimentet av kopplingsdelar gör det smidigt att bygga flexibla eller fasta rörssystem. Alla kopplingar är tillverkade av galvat stål och finns tillgängligt från 3" till 8"



1. DFB Blindlock
2. DFU Övergång
3. DFV Flänsring svets
4. DFM Flänsring bultas
5. DFK Låsring
6. DFS Slangkoppling

Slangkoppling med fläns - DFS

Best.nr	Benämning	Dimension tum	
5701-0075	Slangkoppling DFS 76	3"	76 mm
5701-0080	Slangkoppling DFS 80	3"	80 mm
5701-0100	Slangkoppling DFS 100	4"	100 mm
5701-0125	Slangkoppling DFS 125	5"	125 mm
5701-0150	Slangkoppling DFS 150	6"	150 mm
5701-0200	Slangkoppling DFS 200	8"	200 mm
5701-0250	Slangkoppling DFS 250	10"	250 mm
5701-R075	Slangkoppling DFS 76 Rostfri	3"	76 mm
5701-R080	Slangkoppling DFS 80 Rostfri	3"	80 mm
5701-R100	Slangkoppling DFS 100 Rostfri	4"	100 mm
5701-R125	Slangkoppling DFS 125 Rostfri	5"	125 mm
5701-R150	Slangkoppling DFS 150 Rostfri	6"	150 mm
5701-R200	Slangkoppling DFS 200 Rostfri	8"	200 mm
5701-R250	Slangkoppling DFS 250 Rostfri	10"	250 mm



Swe-Finn Trading Company AB

Bogesund 1 • 185 93 Vaxholm • Tel 08-544 306 50 • Fax 08-541 317 88

E-mail: info@swe-finn.se

<http://www.swe-finn.se>

DISA-FLOW

Låsring - DFK			
Best.nr	Benämning	Dimension tum	
		5702-0100	Klämring DFK 100
5702-0150	Klämring DFK 150	6"	150 mm
5702-0200	Klämring DFK 200	8"	200 mm
5702-0250	klämring DFK 250	10"	250 mm
5702-2150	Klämring DFK 150 Förstärkt	6"	150 mm
5702-2200	Klämring DFK 200 Förstärkt	8"	200 mm
5702-2250	klämring DFK 250 Förstärkt	10"	250 mm
5702-R100	Klämring DFK 100 Rostfri	4"	100 mm
5702-R150	Klämring DFK 150 Rostfri	6"	150 mm
5702-R200	Klämring DFK 200 Rostfri	8"	200 mm
5702-R250	klämring DFK 250 Rostfri	10"	250 mm
5702-S150	Klämring DFK 150 Förstärkt Rostfri	6"	150 mm
5702-S200	Klämring DFK 200 Förstärkt Rostfri	8"	200 mm
5702-S250	klämring DFK 250 Förstärkt Rostfri	10"	250 mm
5702-0001	Lås säkring	4x75	



Blindlock - DFB			
Best.nr	Benämning	Dimension tum	
		5703-0100	Blindlock DFB 100
5703-0150	Blindlock DFB 150	6"	150 mm
5703-0200	Blindlock DFB 200	8"	200 mm
5703-0250	Blindlock DFB 250	10"	250 mm
5703-R100	Blindlock DFB 100 Rostfri	4"	100 mm
5703-R150	Blindlock DFB 150 Rostfri	6"	150 mm
5703-R200	Blindlock DFB 200 Rostfri	8"	200 mm



Flänsring - DFM			
Best.nr	Benämning	Dimension tum	
		5704-0100	Flänsring DFM 100
5704-0150	Flänsring DFM 150	6"	150 mm
5704-0200	Flänsring DFM 200	8"	200 mm
5704-1150	Flänsring DFM 150 förstärkt Längd 540 mm	4"	150 mm
5704-1200	Flänsring DFM 200 Förstärkt Längd 540 mm	8"	200 mm



Swe-Finn Trading Company AB

Bogesund 1 • 185 93 Vaxholm • Tel 08-544 306 50 • Fax 08-541 317 88

E-mail: info@swe-finn.se

<http://www.swe-finn.se>

DISA-FLOW

Flänsring svets - DFV				
Best.nr	Benämning	Längd	Dimension tum	
5705-0100	Flänsring DFV 100	30	4"	100 mm
5705-0150	Flänsring DFV 150	30	6"	150 mm
5705-0200	Flänsring DFV 200	30	8"	200 mm
5705-L150	Flänsring DFV 150L	50	6"	150 mm
5705-L200	Flänsring DFV 200L	50	8"	200 mm
5705-L250	Flänsring DFV 250L	50	10"	250 mm
5705-R100	Flänsring DFV 100 Rostfri	30	4"	100 mm
5705-R150	Flänsring DFV 150 Rostfri	30	6"	150 mm
5705-R200	Flänsring DFV 200 Rostfri	30	8"	200 mm
5705-S100	Flänsring DFV 100L Rostfri	50	4"	100 mm
5705-S150	Flänsring DFV 150L Rostfri	50	6"	150 mm
5705-S200	Flänsring DFV 200L Rostfri	50	8"	200 mm
5705-S250	Flänsring DFV 250L Rostfri	50	10"	250 mm



Aluminiumrör SAR - för handtag				
Best.nr	Benämning	Dimension tum		Längd
5706-0075	Aluminiumrör SAR 76	3"	76 mm	1 m
5706-0100	Aluminiumrör SAR 100	4"	100 mm	0,8 m
5706-0125	Aluminiumrör SAR 125	5"	125 mm	0,8 m
5706-0150	Aluminiumrör SAR 150	6"	150 mm	0,8 m
5706-0200	Aluminiumrör SAR 200	8"	200 mm	1 m



Aluminiumrör - OAR lång längd				
Best.nr	Benämning	Dimension tum		Längd
5707-6075	Aluminiumrör OAR 76	3"	76 mm	6 m
5707-6100	Aluminiumrör OAR 100	4"	100 mm	6 m
5707-6125	Aluminiumrör OAR 125	5"	125 mm	6 m
5707-4150	Aluminiumrör OAR 150	6"	150 mm	4 m
5707-6150	Aluminiumrör OAR 150	6"	150 mm	6 m
5707-0200	Aluminiumrör OAR 200	8"	200 mm	4 m
	Aluminiumrör OAR 150	6"	150 mm	4 m *)
	Aluminiumrör OAR 200	8"	200 mm	4 m *)

*) Monterad med DFM



Swe-Finn Trading Company AB

Bogesund 1 • 185 93 Vaxholm • Tel 08-544 306 50 • Fax 08-541 317 88

E-mail: info@swe-finn.se

<http://www.swe-finn.se>

DISA-FLOW

Tilläggsluftventil - DTL			
Best.nr	Benämning	Dimension tum	
5708-0150	Tilläggsluftventil DTL	6"	150 mm



Vattenringdysa - DVR			
Best.nr	Benämning	Dimension tum	
5709-0100	Vattenringdysa DVR 100	4"	100 mm
5709-0150	Vattenringdysa DVR 150	6"	150 mm
5709-0200	Vattenringdysa DVR 200	8"	200 mm

Sughandtag - SHT utan rör			
Best.nr	Benämning	Dimension tum	
5713-0075	Sughandtag SHT 76	3"	76 mm
5713-0100	Sughandtag SHT 100	4"	100 mm
5713-0150	Sughandtag SHT150	6"	150 mm
5713-0200	Sughandtag SHT 200	8"	200 mm



Sughandtag - SFS Fluidiserande			
Best.nr	Benämning	Dimension tum	
5714-0100	Sughandtag fluidiserade SFS 100	4"	100 mm
5714-0150	Sughandtag fluidiserade SFS 150	6"	150 mm



Rörbøj 90° - DSB			
Best.nr	Benämning	Dimension tum	
5718-0150	Rörbøj 90° - DSB 150	6"	150 mm
5718-0200	Rörbøj 90° - DSB 200	8"	200 mm
5718-0250	Rörbøj 90° - DSB 250	10"	250 mm



Rörbøj 45°/60° - DSB			
Best.nr	Benämning	Dimension tum	
5719-0150	Rörbøj 45° - DSB 150	6"	150 mm
5719-1150	Rörbøj 60° - DSB 150	6"	150 mm
5719-0200	Rörbøj 45° - DSB 200	8"	200 mm
5719-0250	Rörbøj 45° - DSB 250	10"	250 mm
5719-1250	Rörbøj 60° - DSB 250	10"	250 mm



Swe-Finn Trading Company AB

Bogesund 1 • 185 93 Vaxholm • Tel 08-544 306 50 • Fax 08-541 317 88

E-mail: info@swe-finn.se

<http://www.swe-finn.se>

DISA-FLOW

Övergång - DFU

Best.nr	Benämning	Dimension tum	
5715-0100	Övergång - DFU 100/76	4"/3"	100 mm/76 mm
5715-0125	Övergång - DFU 125/100	5"/4"	125 mm/100 mm
5715-0150	Övergång - DFU 150/100	6"/4"	150 mm/100 mm
5715-0151	Övergång - DFU 150/125	6"/5"	150 mm/125 mm
5715-0200	Övergång - DFU 200/150	8"/6"	200 mm/150 mm
5715-0250	Övergång - DFU 250/150	10"/8"	250 mm/200 mm
5715-R125	Övergång - DFU 125/100 Rostfri	5"/4"	125 mm/100 mm
5715-R150	Övergång - DFU 150/100 Rostfri	6"/4"	150 mm/100 mm
5715-R151	Övergång - DFU 150/125 Rostfri	6"/5"	150 mm/125 mm
5715-R200	Övergång - DFU 200/150 Rostfri	8"/6"	200 mm/150 mm
5715-R250	Övergång - DFU 250/200 Rostfri	10"/8"	250 mm/200 mm



Grenrör - DFY

Best.nr	Benämning	Dimension tum	
5717-1150	Grenrör - DFY 150-2x100	6"-2x4"	150 mm-2x100 mm
5717-2150	Grenrör - DFY 150-2x150	6"-2x6"	150 mm-2x150 mm
5717-2200	Grenrör - DFY 200-2x150	8"-2x6"	200 mm-2x150 mm
5717-1250	Grenrör - DFY 250-2x100	10"-2x4"	250 mm-2x100 mm
5717-2250	Grenrör - DFY 250-2x150	10"-2x6"	200 mm-2x150 mm
5717-3250	Grenrör - DFY 250-2x150	10"-2x8"	200 mm-2x250 mm
5717-3200	Grenrör - DFY 200-1x150-2x100	8"-1x6"-2x4"	200 mm-1x150 mm-2x100 mm
5717-4200	Grenrör - DFY 200-3x100	8"-3x4"	200 mm- 3x100 mm



Slitring - DWR

Best.nr	Benämning	Dimension tum	
5722-0150	Slitring - DWR	6"	150 mm
5722-0200	Slitring - DWR	8"	200 mm



Golvmunstycke - SGA

Best.nr	Benämning	Dimension tum		Bredd
5724-0100	Golvmunstycke - SGA 100	4"	100 mm	800 mm
5724-0150	Golvmunstycke - SGA 150	6"	150 mm	1200 mm



Swe-Finn Trading Company AB

Bogesund 1 • 185 93 Vaxholm • Tel 08-544 306 50 • Fax 08-541 317 88

E-mail: info@swe-finn.se

<http://www.swe-finn.se>

DISA-FLOW

Dämpningslåda - DDL

Best.nr	Benämning	Dimension tum	
5725-0100	Dämpningslåda 100	4"	100 mm
5725-0150	Dämpningslåda 150	6"	150 mm



Sughandtag för slang - SHT-S

Best.nr	Benämning	Dimension tum	
5730-0100	Sughandtag slang SHT-S	4"	100 mm
5730-0150	Sughandtag slang SHT-S	6"	150 mm



Övergång endast för sugning DFU-S

Best.nr	Benämning	Dimension tum	
5732-0100	Övergång DFU-S 100/150	4"/6"	100mm/150mm
5732-0150	Övergång DFU-S 150/200	6"/8"	150mm/200mm



O-ring för Disaflowkoppling

Best.nr	Benämning	Storlek	Tjocklek
5736-0100	O-ring	4"	6 mm
5736-0150	O-ring	6"	6 mm
5736-0200	O-ring	8"	6 mm



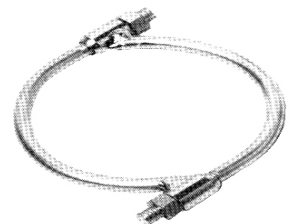
Övergång M42-Disaflow DFK

Best.nr	Benämning	Dimension tum	
5738-0100	Övergång DFK	4"	100 mm
5738-0150	Övergång DFK	6"	150 mm



Slangklamma rundjörn

Best.nr	Benämning	Dimension tum	
5905-0088	Slangklamma 88	3"	82-88 mm
5905-0116	Slangklamma 116	4"	106-116 mm
5905-0140	Slangklamma 140	5"	131-140 mm
5905-0170	Slangklamma 170	6"	160-170 mm
5905-0231	Slangklamma 230	8"	218-231 mm



Swe-Finn Trading Company AB

Bogesund 1 • 185 93 Vaxholm • Tel 08-544 306 50 • Fax 08-541 317 88

E-mail: info@swe-finn.se

<http://www.swe-finn.se>

Slangklammor



Slangklamma 5901 enkel

Elförzinkad slangklamma med en M6 skruv

Best. nr	Spännområde mm	Bredd mm	Best. nr	Spännområde mm	Bredd mm
5901-0035	32-35	20	5901-0088	83-89	20
5901-0040	35-40	20	5901-0090	85-90	20
5901-0045	40-45	20	5901-0095	90-95	20
5901-0050	45-50	20	5901-0100	95-100	20
5901-0055	50-55	20	5901-0105	100-105	20
5901-0060	55-60	20	5901-0110	105-110	20
5901-0062	58-64	20	5901-0115	110-115	20
5901-0065	60-65	20	5901-0120	115-120	20
5901-0070	65-70	20	5901-0125	120-125	20
5901-0075	70-75	20	5901-0130	125-130	20
5901-0080	75-80	20	5901-0135	130-135	20
5901-0085	80-85	20	5901-0140	135-140	20

Slangklamma 5901-6 enkel syrafast

Syrafast (SS) slangklamma med M6 skruv.

Best. nr	Spännområde mm	Bredd mm	Best. nr	Spännområde mm	Bredd mm
5901-6035	32-35	20	5901-6088	83-89	20
5901-6040	35-40	20	5901-6090	85-90	20
5901-6045	40-45	20	5901-6095	90-95	20
5901-6050	45-50	20	5901-6100	95-100	20
5901-6055	50-55	20	5901-6105	100-105	20
5901-6060	55-60	20	5901-6110	105-110	20
5901-6062	58-64	20	5901-6115	110-115	20
5901-6065	60-65	20	5901-6120	115-120	20
5901-6070	65-70	20	5901-6125	120-125	20
5901-6075	70-75	20	5901-6130	125-130	20
5901-6080	75-80	20	5901-6135	130-135	20
5901-6085	80-85	20	5901-6140	135-140	20



Swe-Finn Trading Company AB

Bogesund 1 • 185 93 Vaxholm • Tel 08-544 306 50 • Fax 08-541 317 88

E-mail: info@swe-finn.se

<http://www.swe-finn.se>

Slangklammor



Slangklamma 5902 dubbel

Elförzinkad slangklamma med två M6 skruvar.

Best. nr	Spännområde mm	Bredd mm	Best. nr	Spännområde mm	Bredd mm
5902-0050	43-51	20	5902-0110	100-113	20
5902-0055	49-75	20	5902-0115	105-118	20
5902-0060	52-62	20	5902-0120	110-123	20
5902-0065	57-68	20	5902-0125	115-128	20
5902-0070	62-73	20	5902-0130	120-133	20
5902-0075	67-78	20	5902-0135	125-136	20
5902-0080	70-83	20	5902-0140	130-143	20
5902-0085	75-86	20	5902-0145	135-146	20
5902-0090	80-92	20	5902-0150	140-153	20
5902-0095	85-98	20	5902-0155	150-156	20
5902-0100	90-103	20	5902-0160	150-163	20
5902-0105	95-108	20			

Slangklamma 5902-6 dubbel syrafast

Syrafast (SS) slangklamma med två M6 skruvar.

Best. nr	Spännområde mm	Bredd mm	Best. nr	Spännområde mm	Bredd mm
5902-6050	43-51	20	5902-6110	100-113	20
5902-6055	49-75	20	5902-6115	105-118	20
5902-6060	52-62	20	5902-6120	110-123	20
5902-6065	57-68	20	5902-6125	115-128	20
5902-6070	62-73	20	5902-6130	120-133	20
5902-6075	67-78	20	5902-6135	125-136	20
5902-6080	70-83	20	5902-6140	130-143	20
5902-6085	75-86	20	5902-6145	135-146	20
5902-6090	80-92	20	5902-6150	140-153	20
5902-6095	85-98	20	5902-6155	150-156	20
5902-6100	90-103	20	5902-6160	150-163	20
5902-6105	95-108	20			



Swe-Finn Trading Company AB

Bogesund 1 • 185 93 Vaxholm • Tel 08-544 306 50 • Fax 08-541 317 88

E-mail: info@swe-finn.se

<http://www.swe-finn.se>

Slangklammor



Slangklamma 5903 dubbel

Elförzinkad slangklamma med två M8 skruvar.

Best. nr	Spännområde mm	Bredd mm	Best. nr	Spännområde mm	Bredd mm
5903-0090	80-92	25	5903-0140	128-145	25
5903-0095	85-98	25	5903-0145	135-147	25
5903-0100	88-103	25	5903-0150	138-154	25
5903-0105	92-108	25	5903-0155	144-154	25
5903-0110	98-112	25	5903-0160	147-162	25
5903-0115	102-118	25	5903-0165	155-168	25
5903-0120	107-123	25	5903-0170	158-173	25
5903-0125	115-127	25	5903-0180	168-183	25
5903-0130	118-134	25	5903-0190	178-193	25
5903-0135	125-138	25	5903-0200	188-203	25

Slangklamma 5903-6 dubbel syrafast

Syrafast (SS) slangklamma med två M8 skruvar.

Best. nr	Spännområde mm	Bredd mm	Best. nr	Spännområde mm	Bredd mm
5903-6090	80-92	25	5903-6140	128-145	25
5903-6095	85-98	25	5903-6145	135-147	25
5903-6100	88-103	25	5903-6150	138-154	25
5903-6105	92-108	25	5903-6155	144-154	25
5903-6110	98-112	25	5903-6160	147-162	25
5903-6115	102-118	25	5903-6165	155-168	25
5903-6120	107-123	25	5903-6170	158-173	25
5903-6125	115-127	25	5903-6180	168-183	25
5903-6130	118-134	25	5903-6190	178-193	25
5903-6135	125-138	25	5903-6200	188-203	25



Swe-Finn Trading Company AB

Bogesund 1 • 185 93 Vaxholm • Tel 08-544 306 50 • Fax 08-541 317 88

E-mail: info@swe-finn.se

<http://www.swe-finn.se>

Slangklamma 5905



Elförzinkad slangklamma tillverkad i två liksidiga halvor av kallbocketad rundstång som spänns ihop med två muttrar. Lämplig för tjockväggiga slangar

Best. nr	Spännområde mm	Vikt Kg	Best. nr	Spännområde mm	Vikt Kg
5905-0036	32-36	0,045	5905-0132	123-132	0,490
5905-0046	40-46	0,045	5905-0140	131-140	0,500
5905-0054	46-54	0,100	5905-0150	140-150	0,520
5905-0062	55-62	0,105	5905-0162	151-162	0,560
5905-0069	62-69	0,115	5905-0170	160-170	0,570
5905-0074	69-74	0,120	5905-0188	175-188	0,610
5905-0081	74-81	0,125	5905-0204	189-204	0,640
5905-0088	82-88	0,200	5905-0215	205-215	0,670
5905-0094	87-94	0,240	5905-0231	218-231	0,770
5905-0098	89-98	0,240	5905-0240	230-240	0,800
5905-0105	97-105	0,260	5905-0255	240-255	0,840
5905-0116	106-116	0,275	5905-0278	262-278	0,860
5905-0123	113-123	0,465			



Swe-Finn Trading Company AB

Bogesund 1 • 185 93 Vaxholm • Tel 08-544 306 50 • Fax 08-541 317 88

E-mail: info@swe-finn.se

<http://www.swe-finn.se>

Slangklamma 5916



Elförzinkad slangklamma.

Best. nr	Spännområde mm	Bredd mm	Best. nr	Spännområde mm	Bredd mm
5916-0016	8-16	9	5916-0100	80-100	13
5916-0022	12-22	9	5916-0110	90-110	13
5916-0027	16-27	9	5916-0120	100-120	13
5916-0032	20-32	13	5916-0130	110-130	13
5916-0040	25-40	13	5916-0140	120-140	13
5916-0050	32-50	13	5916-0150	130-150	13
5916-0060	40-60	13	5916-0160	140-160	13
5916-0070	50-70	13	5916-0170	150-170	13
5916-0080	60-80	13	5916-0180	160-180	13
5916-0090	70-90	13	5916-0190	170-190	13

Slangklamma 5916-6 rostfri

Rostfri slangklamma.

Best. nr	Spännområde mm	Bredd mm	Best. nr	Spännområde mm	Bredd mm
5916-0016	8-16	9	5916-0100	80-100	13
5916-0022	12-22	9	5916-0110	90-110	13
5916-0027	16-27	9	5916-0120	100-120	13
5916-0032	20-32	13	5916-0130	110-130	13
5916-0040	25-40	13	5916-0140	120-140	13
5916-0050	32-50	13	5916-0150	130-150	13
5916-0060	40-60	13	5916-0160	140-160	13
5916-0070	50-70	13	5916-0170	150-170	13
5916-0080	60-80	13	5916-0180	160-180	13
5916-0090	70-90	13	5916-0190	170-190	13



Swe-Finn Trading Company AB

Bogesund 1 • 185 93 Vaxholm • Tel 08-544 306 50 • Fax 08-541 317 88

E-mail: info@swe-finn.se

<http://www.swe-finn.se>

Slangklamma 5925



En allroundklämma som tillsäkrar fullt grepp runt hela slangens ytterperiferi. Allmänt använd för kompressorslangar inom gruvanläggnings-, byggnads-, olje-, och petroleumindustrin. Dessa klämmor kan användas för sug-, och tryckslangar. Storlek upp till 76mm är avsedda för tryckluftapplikationer. Storlek 94 till 444 mm är avsedda för krävande förband av sug-, och tryckslangar.

Best. nr	Spännområde mm	Vikt Kg	Best. nr	Spännområde mm	Vikt Kg
5925-0029	20-29	0,11	5925-0076	60-76	0,32
5925-0035	28-35	0,13	5925-0094	77-94	0,61
5925-0040	32-40	0,19	5925-0115	94-115	0,62
5925-0049	39-49	0,22	5925-0145	115-145	0,02
5925-0060	48-60	0,28			



Swe-Finn Trading Company AB

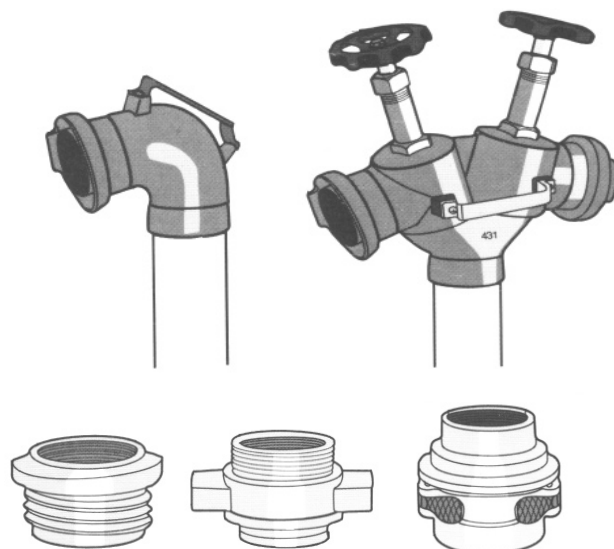
Bogesund 1 • 185 93 Vaxholm • Tel 08-544 306 50 • Fax 08-541 317 88

E-mail: info@swe-finn.se

<http://www.swe-finn.se>

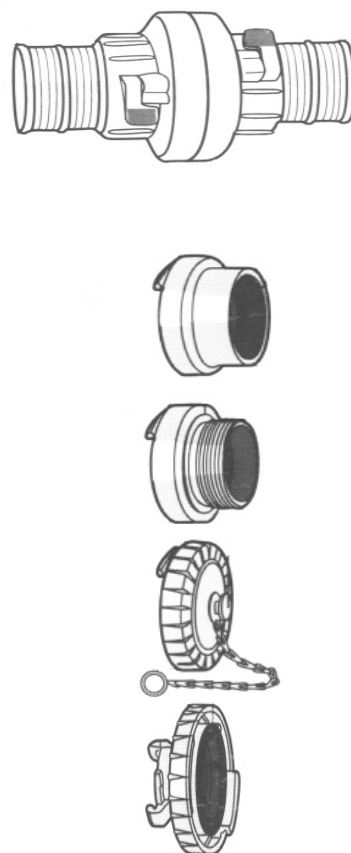
Brandposter 5943

Best. nr	Utförande
5943-0000	Brandpost, enkel utan avstängning
5943-0004	D:o med fotskruv
5943-0005	D:o med bajonettkoppling
5943-0006	D:o med ögonblickshylsa
5943-1000	Brandpost, dubbel med avstängning
5943-1004	D:o med fotskruv
5943-1005	D:o med bajonettkoppling
5943-1006	D:o med ögonblickshylsa
5943-4000	Fotanslutning, fotskruv
5943-5000	Fotanslutning, bajonettkoppling
5943-6000	Fotanslutning, ögonblickshylsa



Slangkoppling 63

Best. nr	Kopp- lings- del	Gänga inv R-gga	Gänga utv R-gga	Sockel mm	Material
5942-3038	63			38	Mässing
5942-3051	63			51	Mässing
5942-3063	63			63	Mässing
5943-3038	63			38	Pressal
5943-3051	63			51	Pressal
5943-3063	63			63	Pressal
5943-3076	63			76	Pressal
5942-4040	63	1 1/2"			Mässing
5942-4050	63	2"			Mässing
5942-4065	63	2 1/2"			Mässing
5943-4040	63	1 1/2"			Pressal
5943-4050	63	2"			Pressal
5943-4065	63	2 1/2"			Pressal
5942-5050	63		2"		Mässing
5942-5065	63		2 1/2"		Mässing
5943-5050	63		2"		Pressal
5943-5065	63		2 1/2"		Pressal
		Utförande			
5943-6000	63	Lock med kedja			Pressal
5943-6600	63	Lock med kedja			Mässing
5944-4000	63/32	Övergång 63 - 32			



Swe-Finn Trading Company AB

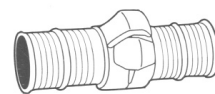
Bogesund 1 • 185 93 Vaxholm • Tel 08-544 306 50 • Fax 08-541 317 88

E-mail: info@swe-finn.se

<http://www.swe-finn.se>

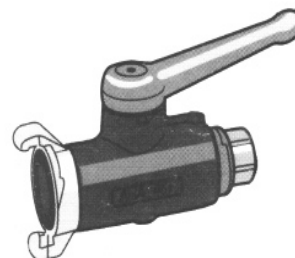
Slangkoppling 32

Best. nr	Kopp- lings- del	Gänga inv R-gga	Gänga utv R-gga	Sockel mm	Material
5944-2038	32			38	Pressal
5945-2020	32			20	Mässing
5945-2025	32			25	Mässing
5945-2032	32			32	Mässing
5945-2038	32			38	Mässing
5945-0020	32	3/4"			Mässing
5945-0025	32	1"			Mässing
5945-0032	32	1 1/4"			Mässing
5945-0038	32	1 1/2"			Mässing
5945-1020	32		3/4"		Mässing
5945-1025	32		1"		Mässing
5945-1032	32		1 1/4"		Mässing
5945-1038	32		1 1/2"		Mässing
		Utförande			
5946-0000	32	Lock med kedja			Mässing
5942-6001	32	Packning 32			CR



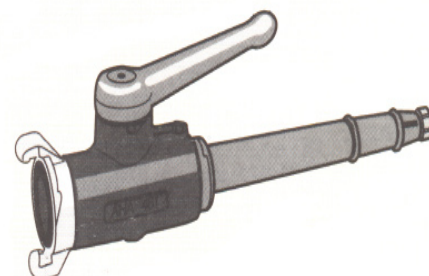
Spolmunstycken 5946-1

Best. nr	Kopp- lings- del	Gänga inv R-gga	Gänga utv R-gga	Sockel mm	Material
5946-1032	32				Pressal
5946-1420				20	Pressal
5946-1025				25	Pressal
5946-1532					Pressal
5946-8007	Löst munstycke till ovan 7 mm				Plast



Spolmunstycken 5946-2

Best. nr	Kopp- lings- del	Gänga inv R-gga	Gänga utv R-gga	Sockel mm	Material
5946-2032	32				Pressal
5946-2420		1"			Pressal
5946-2025			1 1/4"		Pressal
5946-8007	Löst munstycke till ovan 7/10 mm				Plast



Swe-Finn Trading Company AB

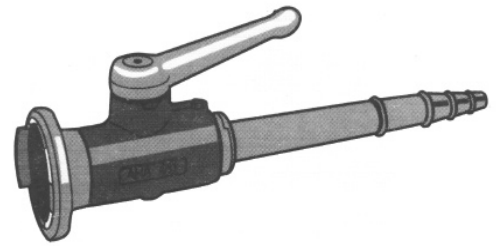
Bogesund 1 • 185 93 Vaxholm • Tel 08-544 306 50 • Fax 08-541 317 88

E-mail: info@swe-finn.se

<http://www.swe-finn.se>

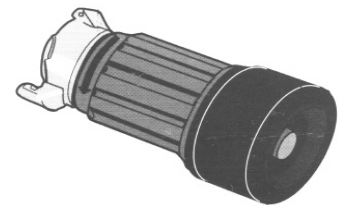
Spolmunstycken 5946

Best. nr	Kopp- lings- del	Gänga inv R-gga	Gänga utv R-gga	Socket mm	Material
5946-3063	63				Pressal
5946-3563			2"		Pressal
5946-9000	Löst munstycke 10/14/18 mm				Plast

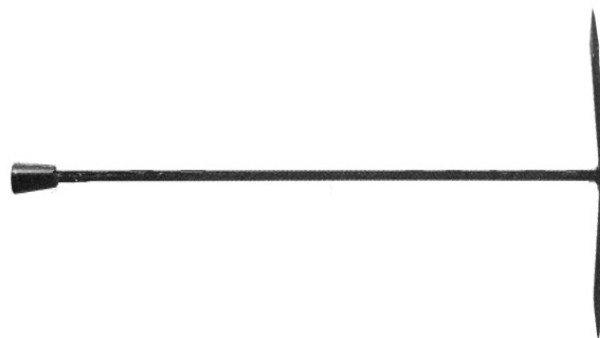


Spolmunstycken 5948

Best. nr	Best. nr	Kopp- lings- del	Gänga inv R-gga	Gänga utv R-gga	Socket mm	Längd
75 l/min	150 l/min					
5948-5032	5948-6032	32				117
5948-5120	5948-6125				19/25	117
5948-5225	5948-6225		1"			117
5948-5232	5948-6232	32				230
5948-5525	5948-6525		1"			230



Brandpostnyckel 5949



Swe-Finn Trading Company AB

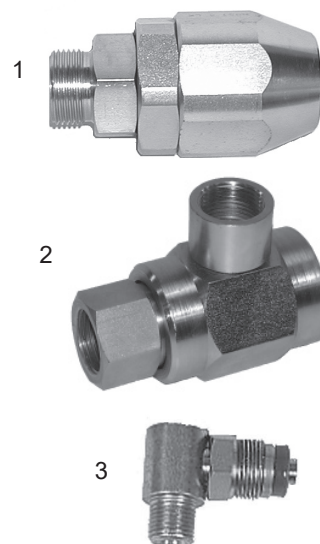
Bogesund 1 • 185 93 Vaxholm • Tel 08-544 306 50 • Fax 08-541 317 88

E-mail: info@swe-finn.se

<http://www.swe-finn.se>

Svivel 8410

Best. nr	Vinkel	Gänga	Arb. tryck Bar	Längd mm	Best. nr rep. sats	Bild nr
8410-1013	Rak	1/2"	350			1
8410-1019	Rak	3/4"	350			1
8410-1025	Rak	1"	350			1
8410-1032	Rak	1 1/4"	350			1
8410-2013	90	1/2"	350	78	8411-0013	2
8410-2019	90	3/4"	350	87	8411-0019	2
8410-2025	90	1"	350	124	8411-0025	2
8410-2032	90	1 1/4"	350	127	8411-0032	2
8410-2038	90	1 1/2"	350	155	8411-0038	2
8410-2050	90	2"	280	181	8411-0050	2
8410-5013	90	1/2"	350			3



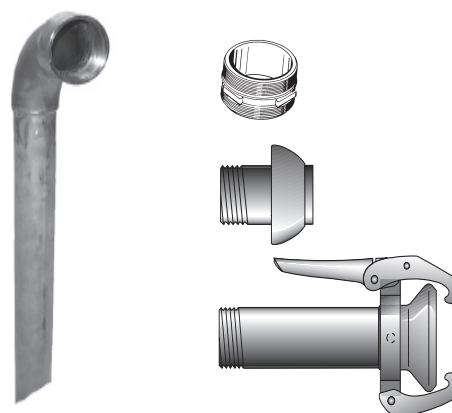
Brunnslocks öppnare

Best. nr	Benämning	Vikt	Bild nr
8430-0001	Brunnslocks öppnare	5,5 kg	5
8430-0005	T-krok till ovan reservdel		
8431-0002	Brunnslyftare krok 800 mm	1,1 kg	6
8433-0005	Öppningsspett KK-15	3,8 kg	7
8431-0001	Brunnslyftare magnet	5,2 kg	8



Fatsug 8435

Best. nr	Benämning	Längd m	R-gga
8435-0050	Fatsug SS	1,2	2" inv
5317-5250	Nippel villa gänga utv		
5162-1028	Koppling KVG han 2"		
5162-1051	Koppling KVG Han 3"		
5162-1226	Koppling KMG hon 2"		
5162-1259	Koppling KMG hon 3"		



Swe-Finn Trading Company AB

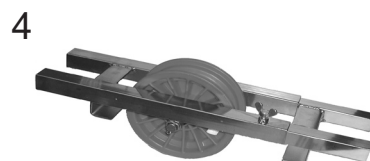
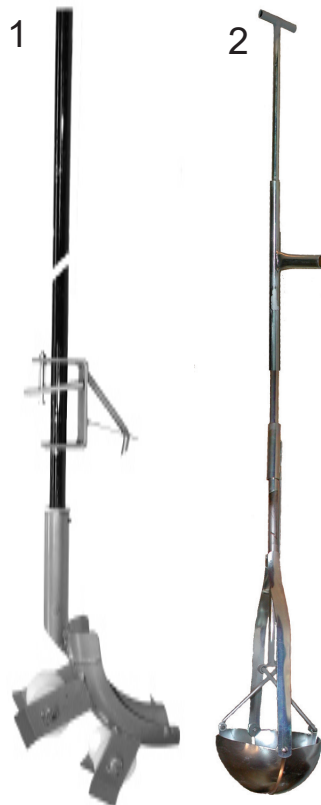
Bogesund 1 • 185 93 Vaxholm • Tel 08-544 306 50 • Fax 08-541 317 88

E-mail: info@swe-finn.se

<http://www.swe-finn.se>

Slangsparare 8415

Best. nr	Benämning	Längd m	Bild nr
8415-0000	Slangsparare	3,0	1
8415-0015	Förlängningsrör	1,5	1
8415-0030	Förlängningsrör	3,0	1
8417-2020	Rensskopa di 200 mm	2,0	2
8417-2025	Rensskopa di 200 mm	2,5	2
8417-2030	Rensskopa di 200 mm	3,0	2
8418-xx10	Stenupptagare 3 klor	2,0	
8418-xx10	Stenupptagare 3 klor	2,5	
5418-xx10	Stenupptagare 3 klor	3,0	
8420-0010	Slangsparare brunnslock		4
			5
8424-0001	Metalldetektor liten		6
8424-0005	Metalldetektor	0,7	7



Swe-Finn Trading Company AB

Bogesund 1 • 185 93 Vaxholm • Tel 08-544 306 50 • Fax 08-541 317 88

E-mail: info@swe-finn.se

<http://www.swe-finn.se>